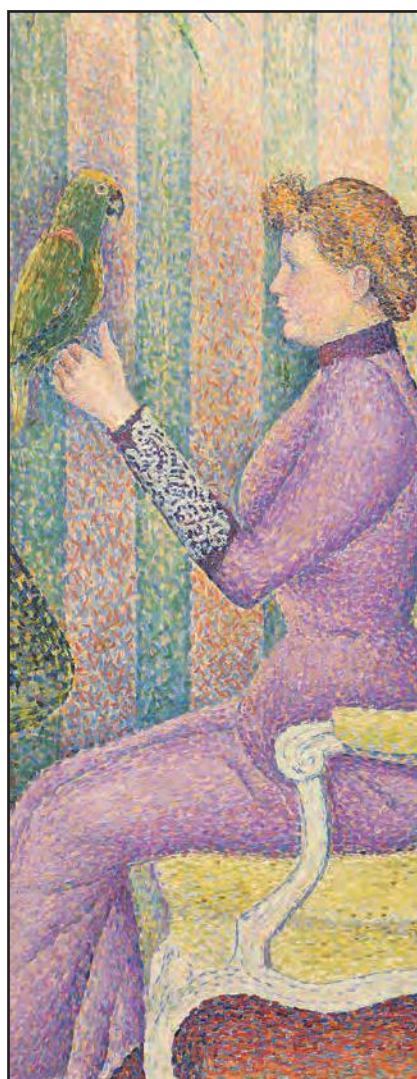




CHRISTOPHE JORON-DEREM

COMMISSAIRES-PRISEURS



VENDREDI 30 JUIN 2023

A 11h00 ET 14h00





Les lots 1, 3, 5, 56, 123, 127, 249, 330,
333 et 338 sont vendus au profit de la
Fédération pour la Recherche sur le
Cerveau et de la Fondation Brigitte Bardot

LES SERVICES DE L'HÔTEL DROUOT

**Consulter le calendrier
et les catalogues**
www.drouot.com

Acheter sur internet
www.drouot.com

Expédier vos achats
The Packengers
[www.drouot.com/Hôtel Drouot/
Infos pratiques/Livraison](http://www.drouot.com/Hôtel Drouot/Infos pratiques/Livraison)

Stocker vos achats
[www.drouot.com/Hôtel Drouot/
Infos pratiques/Magasinage](http://www.drouot.com/Hôtel Drouot/Infos pratiques/Magasinage)

Hôtel des ventes Drouot
9, rue Drouot - Paris 9^e
+33 (0)1 48 00 20 00
www.drouot.com



DROUOT.com
Live

Service facturé 1,5 % HT à l'acheteur
en sus des frais de vente



CHRISTOPHE JORON-DEREM

COMMISSAIRES-PRISEURS

VENTE AUX ENCHÈRES PUBLIQUES

Vendredi 30 juin 2023
HÔTEL DROUOT - Salle 1
Lots 1 à 75 à 11h00
Lots 76 à 371 à 14h00

Orfèvrerie-Joaillerie, Mobilier, Peintures,
Objets d'Art & Objets d'Arts de Chine
Collection d'émaux de LONGWY

Ensemble de lithographies par Jean DUBUFFET
Ensemble d'oeuvres d'Horia DAMIAN, d'Yves WACHEUX

COMMISSAIRES-PRISEURS

Christophe JORON-DEREM
Isabelle AUFAUVRE
Agrément du CVV n° : 2002-401
46, rue Sainte-Anne - 75002 Paris
Tél. : +33 (0)1.40.20.02.82
contact@joron-derem.fr

CONTACTS ÉTUDE

Isabelle AUFAUVRE
Julie DISCAZEUX
Tel : + 33 (0)1.40.20.02.82
contact@joron-derem.fr

CORRESPONDANT RÉGION CENTRE

Philippe SMITS-LEFRANC
Tél. : +33 (0)6.07.32.31.86

EXPOSITIONS PUBLIQUES

Mercredi 28 juin de 11h à 18h
Jeudi 29 avril de 11h à 20h
Tél. : +33 (0)1.48.00.20.01

Aucun rapport de condition ne sera établi
pour les lots dont l'estimation est inférieure
ou égale à 1.000 €

CATALOGUE EN LIGNE

www.joron-derem.com
www.drouot.com

EXPERTS

Tableaux anciens
René MILLET
12, rue Rossini, 75009 PARIS
Tél. : +33 (0)1.44.51.05.90
expert@milliet.net
Lots 94 à 123

Asie

Cabinet PORTIER & ASSOCIES
Alice JOSSAUME
Expert près la Cour d'Appel de Paris
Membre de la SFEP
26, bld Poissonnière, 75009 PARIS
Tél. : +33 (0)1.48.00.03.41
contact@cabinetportier.com
Lots 241 à 284

Sculpture

Cabinet LACROIX-JEANNIST
Alexandre LACROIX
Membre de la SFEP
69, rue Sainte-Anne, 75002 Paris
Tél. : +33(0)1.83.97.02.06
contact@sculptureetcollection.com
Lot 317

Armes anciennes et souvenirs historiques

Bernard CROISSY
Membre de la CNES
Tél. : +33(0)6.07.64.29.15
bernard.croissy@wanadoo.fr
Lots 38 et 39



* Confrontation à la base de données du
Art Loss Register des lots dont l'estimation
haute est égale ou supérieure à 1.500€

* Tout bordereau d'adjudication demeuré impayé
auprès de la maison de ventes Christophe Joron-Derem
ou ayant fait l'objet d'un retard de paiement est
susceptible d'inscription au fichier TEMIS.

Lots 1 à 75 à 11h00



1 - Paire de flambeaux en argent (925), le fût de forme cornet annelé, se terminant par une frise de godrons, la base à filets et frise de pampres. Deux bobèches en argent (poinçon au Coq), XIXe siècle
H. 24,5 cm
Poids : 786 g

200/300 €



2 - Cave à liqueur comprenant trois flacons et douze verres à pied en cristal taillé, monture en bronze. (Quelques éclats)
Fin du XIXe siècle
H. 30, L. 35 cm

100/150 €



3 - Deux paires de flambeaux en bronze ciselé et doré à décor géométrique, frises de fleurs stylisées, panses godronnées et vanneries.
XIXe siècle
H. 17 et 26 cm

60/80 €



4 - Jardinière en métal argenté à décor de coquilles éclatées, rocailles et feuillages. Doublure en métal
Vers 1900
H. 21, L. 58 cm

80/120 €



5 - Bougeoir en bronze ciselé et doré à décor d'écailles, fleurs et feuillages, bouquets et insectes.
XIXe siècle
H. 33 cm

60/80 €



7 - MAPPIN AND WEBB
Paire de flambeaux en argent à décor floral et végétal, godrons et pans coupés
H. 19,5 cm. Poids brut : 991,33 g

100/150 €



6 - Paire de bougeoirs à deux feux de lumière en bronze argenté
XIXe siècle, style Louis XV
H. 16 cm

30/40 €



10 - Boîte en bois mouluré serti d'une plaque en laiton embouti à la gloire des descendants d'Henri IV « sur vous repose le bonheur de la France ». Signé Morel Fecit. XIXe siècle
Diam. 8,5 cm

30/50 €

8 - Canne-épée en bois verni, la lame en acier signée de la manufacture de Solingen. (Eclats au vernis du fourreau)
Travail allemand du XIXe siècle
L. totale : 88,5 cm

50/60 €

9 - Paire de flambeaux en laiton ciselé à décor de palmettes et feuillages stylisés. XIXe siècle.
H. 28 cm

60/80 €





11 - Saucière et son dormant en porcelaine or et biscuit figurant un cygne, Manufacture de DAGOTY. XIXe siècle. Marquée. (Usures)

L. 23 cm

300/500 €



12 - BERLIN et KELLER

Soupière en porcelaine à décor floral, monture en bronze doré signée Gustave KELLER

Marque au sceptre

H. 35, L. 38 cm

400/600 €

13 - Paire de salières sur piédouche en argent, la panse à pans coupés.

H. 13,5 cm. Poids : 98,64 g

Paire de salières sur piédouche en argent, à décor de godrons.

Travail anglais du XIXe siècle

H. 11 cm. Poids : 70,50 g

On joint un saleron sur piédouche en métal argenté

80/120 €



15 - Saucière et son dormant, bordure à filets, style LXV et **boîte à pilules** ronde à décor d'angelots et de frise de laurier rubannée,

L'ensemble en argent.

515,60 g et 31,70 g

Lg 24,5, Diam 4,8 cm



On joint une cafetière à décor de godrons et une **monture de saleron** double orné de pampres, en métal argenté

100/200 €



16 - Porte huilier-vinaigrier en métal argenté. (Accident)

H. 32, L. 25 cm

60/80 €

14 - Encrier en cristal (petit éclat), monture en argent, le couvercle articulé, décor résillé de fleurs, feuillages et rocailles

Angleterre, XIXe siècle

H. 7 cm. Diam. 10 cm

60/80 €

On joint une cafetière à décor de godrons et une **monture de saleron** double orné de pampres, en métal argenté

100/200 €



17 - Ensemble comprenant un hochet en argent, **une boîte** en cristal à monture argent, **un porte-cigarettes** en argent guilloché, **et un rond de serviette** en argent.

Poids des pièces pesables : 243 g

30/40 €



18 - Garniture de toilette en cristal taillé, montures en argent, comprenant trois flacons et une boîte à poudre

H. de 10 à 14 cm. Diam. boîte : 7,5 cm

60/80 €



19 - Samovar couvert en métal argenté à décor de feuillages et frises de tores de lauriers

XIXe siècle, style Louis XVI

H. 45,5 cm environ

60/80 €

Collection d'émaux de LONGWY

Les pièces de cette collection peuvent présenter quelques éclats et accidents, l'exposition préalable à la vente permettant aux acquéreurs de se rendre compte de l'état des pièces présentées. Aucune réclamation ne sera acceptée.



20 - LONGWY

Ensemble de sept cendriers en émaux polychromes dorés, à décor de fleurs, fruits et feuillages, à l'effigie de villes et associations. Signés
Dimensions variées

100/150 €



21 - LONGWY

Ensemble de huit pièces de forme en émaux polychromes à décor de fleurs, feuillages et fruits comprenant : quatre vases dont une paire à pans coupés, trois boîtes, un gobelet (Accidents, manque)
On joint trois coquetiers
Signés

200/300 €



22 - LONGWY

Ensemble de trois plats ronds et creux en émaux polychromes à décor de paysages lacustres, fleurs, feuillages, et fruits.
Signés

Diam. : de 25,5 à 27,5 cm

150/200 €

23 - LONGWY

Ensemble de cinq pièces de forme en émaux polychromes à décor de fleurs, feuillages, volatiles, paysage citadin, paysage du Mont Saint-Michel, au blason d'une association et de la ville de Thionville, comprenant : trois assiettes, un plat sur talon et un grand plat carré.
Signés

150/200 €



24 - LONGWY

Deux parties de service à thé en émaux polychromes à décor de fleurs et feuillages comprenant : deux théières, six tasses, sept sous-tasses, deux sucriers et un pot à lait.
Signés

150/200 €





25 - LONGWY

Plat en émaux polychromes et dorés à l'effigie de la ville de Villerupt. Signé
Diam. 36,5 cm

300/400 €



26 - LONGWY

Plat en émaux polychromes à décor du profil d'Alexandre le Grand, de cornes d'abondance et feuillages. Signé
Diam. 44 cm

300/400 €



27 - LONGWY

Ensemble de cinq plats ronds en émaux polychromes à l'effigie de Villerupt et décors variés : cigognes, hérons et volatiles, chevreuils, fruits, fleurs et feuillages. Signés, dont trois décorés par M. P. Chevallier, par R. Rizzi et A. Schnebelen
Diam. : de 36 à 37,5 cm

600/800 €



28 - LONGWY

Ensemble de trois plats sur talons et piédouche en émaux polychromes à décor de paysage lacustre, fruits, fleurs et feuillages. Signés
Diam. : de 26,5 à 35,5 cm

150/200 €



29 - LONGWY

Ensemble de deux plateaux et deux plats creux en émaux polychromes à décor de fruits, fleurs et feuillages. Signés. L. de 28 à 38 cm

200/300 €



30 - LONGWY

Rio Grande

Grand vase boule en faïence émaillée polychrome et dorée à décor géométrique.

Cachet LONGWY - Marqué Rio Grande - F 16503 et Tir. Lim. 130/150
H. 40 cm

300/400 €



31 - LONGWY

Ensemble de sept dessous de plats en émaux polychromes à décors variés. Signés

Dimensions variées : de 21 à 27 cm

80/120 €



32 - Cache-pot en terre cuite patinée à décor de frise d'amours et putti danseurs, joueurs et jardiniers. (Eclats)
XIXe siècle
H. 28,5 cm. Diam. 33 cm

200/300 €



33 - D'après Claude MICHEL, dit CLODION (1738-1814)

Paire de vases en terre cuite patinée bicolore à décor d'angelots et satyres
H. 33 cm

80/120 €



34 - CIBOURE - Période Etienne VILOTTE

Vase amphore en grès, décor néo-grec orné d'une frise d'antilopes. Marqué
Vers 1930
H. 25 cm

200/300 €

35 - CIBOURE - Période Etienne VILOTTE

Vase amphore en grès, décor polychrome néo-grec orné d'une frise de phénix.
Marqué
Vers 1930
H. 25 cm

200/300 €



36 - Louis VUITTON

Malle-penderie - circa 1907
Vuittonite orange, bordure cuir
(Accidents à la clé)
103 x 34 x 55 cm

3 000/5 000 €



37 - Louis VUITTON

Valise en cuir - vers 1930
Avec ses clés et sa housse
H. 17, L. 71, P. 41 cm

1 000/1 500 €



38 - Pistolet d'officier de marine ou de voyage à silex, double canon en table en laiton ; queue de culasse en laiton gravé ; corps de platines en laiton, chiens à col de cygne ; garnitures en laiton, calotte ovale ; crosse légèrement sculptée de feuillages et ornée, sur le dos de la poignée, de filigranes d'argent ; baguette en bois à embout de laiton ; longueur 29 cm. (Manque un chien).
Époque début XIXe. Bon état.

400/500 €



39 - Long pistolet oriental à silex, transformé à percussion, canon en fer à pans puis rond, terminé par un long embouchoir en laiton gravé de feuillages formant canal de baguette ; platine gravée de rinceaux ; garnitures en laiton ciselées de trophées d'armes et de feuillages ; crosse en noyer légèrement sculptée ; longueur 58 cm.
Époque début du XIXe, transformé vers 1840. Bon état.

300/500 €

40 - Paire de statuettes en porcelaine polychrome et dorée représentant deux généraux d'Empire (manque une épée et un plumeau)

Marque Dressel, Kirster & Cie Passau
Allemagne, vers 1900
H. 26 et 25 cm

50/60 €





41 - Paire de flacons en verre turquoise overlay
Epoque Charles X
H. 10 cm

80/120 €



42 - SEVRES
Vase en porcelaine sur piédouche,
bleu poudré et liseré d'or
XIXe siècle
H. 27 cm

100/150 €



43 - DELFT
Vase gourde en faïence bleue sur
fond blanc, à décor de profils de
grotesques, fleurs et feuillages
Marque LF
H. 35, L. 26 cm

80/120 €



44 - Jeanne de LEYRITZ-VESQUES (1885-1940)
Buste de garçonnet
Sculpture en terre cuite signée.
Socle en bois mouluré et patiné
H. 28 cm

80/120 €



45 - Vase en verre à
l'imitation de l'agate
surdécoré à l'or de la
déesse Iris et de frises de
postes.
H. 12 cm

60/80 €



46 - Paire de vases sur talon en verre opalescent
émaillé et doré à décor en polychromie de
lambrequins, fleurs et feuillages.
XIXe siècle
H. 30 cm. Diam. col : 16 cm

80/120 €



**47 - Dans le goût de François DUQUESNOY
ou Jean-Baptiste PIGALLE**
Allégorie du Fleuve
Sculpture en terre cuite. Porte une signature
au dos : « Bodessi »
XIXe siècle
H. 60 cm

150/200 €

**48 - D'après Louis-Simon BOIZOT (1743-
1809)**
Amour
Statuette en biscuit. Inscription «Boizot»
sur la plinthe
H. 21 cm

80/120 €





49 - Jean-Claude NOVARO (1943-2014)
Vase boule, couvert, en verre polychrome et doré. Signé
H. 18 cm

80/120 €



50 - Jean-Claude NOVARO (1943-2014)
Vase à haut col étroit en verre polychrome appliqué en couleurs irisées. Signé
H. 29 cm

150/200 €



51 - Jean-Claude NOVARO (1943-2014)
Vase ovale couvert en verre polychrome. Signé
H. 16,5 cm

80/120 €



52 - Jean-Claude NOVARO (1943-2014)
Vase à fond vert irisé en verre polychrome appliqué en couleurs. Signé
H. 27 cm

150/200 €



53 - GALLÉ
Pied de lampe formant vase
Epreuve en verre camée.
Tirage industriel à décor floral
H. 16 cm

100/150 €



54 - Vase en verre polychrome et irisé. Signature illisible et numéroté 1/2. H. 23 cm

80/120 €



55 - LALIQUE FRANCE
Coupe sur piédoche en cristal taillé, à décor de volutes et colombes. Signé au stilet
H. 19.5 cm

150/200 €



56 - Lot de sujets animaliers comprenant :
- un petit dogue en pâte de verre. H. 4,5 cm
- un oiseau en composition (bec accidenté). H. 8,5 cm
- un petit chat en aventurine. H. 4 cm

30/50 €



57 - Jules MOIGNEZ (1835-1894)
Au repos
Sculpture porte-cigarettes et grattoir à
allumettes en bronze ciselé et doré à patine
mordorée. (Monté en lampe)
Signé. H. 13 cm

150/200 €



58 - Jules MOIGNEZ (1835-1894)
Héron
Cachet en bronze ciselé et patiné à
nuance brune
Signé. H. 10 cm

100/150 €



59 - Ensemble de vingt bouteilles de vins et champagnes dont : Besserat de Bellefon, Cuvée des Moines (3), Taittinger (3), Ayala (2), J. de Linière (1), Bollinger (2), Gevrey-Chambartin/Bouchard Aîné, niveau LB (2), Pernand-Vergelesses 84-85 (3), Louis Max Savigny-les-Beaunes, 84, niveau LB (1), Saint-Romain, 85 (1).
Expert spécialisé : Aymeric de CLOUET

150/200 €



60 - Diorama à décor de chalutier en bois sculpté, mouluré et peint en polychromie. Dans sa cage de verre
 Fin du XIXe siècle
 H. 43, L. 42, P. 17 cm

100/200 €



61 - Jeu d'échec en malachite et marbre blanc (accidents sur quelques pièces)
 Diam. du plateau : 32 cm

80/120 €



62 - Pendulette en bronze ciselé, doré et émaillé en polychromie à décor d'angelots, fruits et feuillages, le cadran émaillé entouré de pierres blanches.
 H. 20 cm

On joint :

- un bougeoir au modèle
- et un bougeoir à main

150/200 €



63 - Ecole FRANCAISE du XXe siècle
Ecorché d'une jambe droite
Mannequin féminin
 Deux sculptures en métal verni
 H. 75 et 122 cm

150/200 €



64 - Ecole FRANCAISE du XIXe siècle

Renard

Sculpture en bronze ciselé et patiné à nuance verte. Fonte ancienne
H. 10,5 cm

80/120 €



65 - Ecole FRANCAISE du XIXe siècle

Buste de Schubert

Sculpture en terre cuite à patine bronze
H. 48 cm

100/120 €



66 - Ecole FRANCAISE du XXe siècle

Darkness

Sculpture en bronze ciselé et patiné
Signé sur la terrasse : «RIOU» et numéroté 5/8
H. 43 cm

300/500 €



67 - Ecole FRANCAISE du XIXe siècle

Allégorie de l'Antiquité

Sculpture en bronze patiné
XIXe siècle
H. 31, L. 40 cm

80/120 €



68 - Pierre-Jules MENE (1810-1879)

Cheval effrayé

Sculpture en bronze ciselé et patiné. Fonte ancienne
Signé
H. 5,2, L. 9 cm

150/200 €



69 - Ecole ITALIENNE vers 1900

Frère et sœur

Sculpture en marbre blanc. Porte une signature : « Pelligrini »
H. 31 cm

150/200 €



70 - Ecole FRANCAISE vers 1900

Portrait d'une jeune femme

Sculpture en marbre blanc
H. 35, L. 33 cm

150/200 €



71 - Dans le goût de l'art précolombien
Roi maya
 Sculpture en terre cuite polychrome
 H. 92 cm

150/200 €



72 - Masque en bois sculpté, mouluré et patiné, serti de cauries
 Afrique - Bambara (Mali)
 H. 62, L. 24,5 cm
 Au dos, carte de visite de Marcel GIRBAL, Père blanc, décrivant l'objet



On joint :

- **Instrument de musique** en bois sculpté, mouluré et patiné, peau tendue et couturée, à décor anthropomorphe biface
 Afrique - Songyié. L. 101 cm
- **Tam-tam** en bois, cordage et peau patinée - Afrique. 42 cm

200/300 €



74

73 - BUDJA BANGALA - République démocratique du Congo
 Deux boucliers en lanières tressées, patinées, à décor géométrique. Au centre, une poignée en bois mouluré et patiné.
 (Fente)
 H. 130, L. 60 cm environ

400/600 €



74 - CONGO BELGE
 Ensemble de sept anciennes lances en métal et bois. Belle patine d'usage
 H. 146 à 209 cm

400/500 €

75 - Ensemble de dix pointes, lames, armes de jet, et couteaux de cérémonie
 Métal, cordage et bois patiné
 Cameroun-Nigéria
 L. de 30 à 70 cm

400/600 €



75

Lots 76 à 371 à 14h00



76



77



78



79



80



81

76 - Claude LALANNE (1924-2019)
Broche Pomme Bouche
 Bronze patiné. Signé, vers 1990
 Signatures gravées «C.L. -LALANNE» et
 A-B au revers
 Edition Artus Bertrand, Paris
 4 x 4 cm. Poids brut : 24,61 g

500/600 €

77 - BOUCHERON
 Bracelet en or 18 K formé de rubans en
 S et de 12 motifs ronds torsadés sertis
 de perles de turquoise
 Signé BOUCHERON PARIS, numéroté
 219
 L. 19 cm. Poids brut : 33,73 g

1 200/1500 €

78 - Broche en argent émaillé à décor
 floral appliqué, sertie de perles, pierres
 vertes et bleues
 5 x 4 cm. Poids brut : 34,13 g

300/400 €

79 - Boîte ovale en or guilloché 9 K, le
 couvercle formé d'un camée coquillage
 représentant l'enlèvement des Sabines
 par J.-L. DAVID
 L. 6,3 cm. Poids brut : 48,4 g

1 200/1 500 €

80 - Bague en or jaune serie d'un rubis
 ovale facetté dans un entourage de
 roses.
 TDD : 45
 Poids brut : 3 g

300/400 €

81 - Attribué à STERN
 Broche en or jaune 18K (750) sertie de
 petits diamants ronds facettés et d'un
 cristal brut (accidenté)
 Poids brut : 44,83 g

800/1 000 €

82



83



82 - Broche trembleuse en or jaune 18 K simulant un branche de fleurs, pavée de roses.
XIXe siècle
L. 9 cm. Poids : 34,7 g

1 200/1 500 €

83 - Collier de perles fines ?, le fermoir en or gris 18 K. Dans un écrin

300/400 €



84



85

84 - Bague chevalière en or gris sertie d'un saphir facetté serti clos dans un entourage de diamants.
TDD : 52
Poids brut : 16,19 g

1 200/1 500 €

85 - Bague en or blanc 18 K, ornée d'un saphir étoilé de taille cabochon dans un entourage de roses
TDD : 52
Poids brut : 4,06 g
Dans un écrin

1 500/2 000 €

86



86 - Broche de revers en deux parties à motif de fleur et feuillage, sertie de diamants, le diamant cental plus important.
XIXe siècle
Dans un écrin en cuir doré aux petits fers
Poids brut : 38,21 g

2 500/3 000 €



87 - CARTIER

Bracelet LOVE pavé

Bracelet en or gris 18K, serti de 216 diamants de taille brillant pour 3,15 cts.

Signé et numéroté

TDP : 16

Larg. 6,7 mm. Poids brut : 31,49 g

20 000/25 000 €

88 - VAN CLEEF & ARPELS

Chat borgne

Clip de corsage en or jaune 18 K, orné d'une émeraude, d'un rubis et d'un cabochon d'onyx

Signé VAN CLEEF & ARPELS N° 24802 et poinçon de Maître

H. 3 cm. Poids brut : 8,2 g

1 800/2 000 €

89 - FRED

Pendentif *Ange* articulé, en ors jaune et blanc 18 K, l'auréole sertie de petits diamants. Signé

H. 3 cm. Poids brut : 5,28 g

250/300 €

90 - BOUCHERON

Lapin coquin

Broche en or jaune 18 K, la tête et la queue soulignés d'une ligne de diamants sertis sur platine, les yeux en saphirs, les pattes terminées de petits rubis et l'encolure soulignée d'un collier de turquoises

Signée

Dans un écrin Boucheron

Poids brut : 12,79 g

1 800/2 500 €

91 - BOUCHERON

Broche clip en or 18 K, à décor de canard, l'œil souligné d'une pierre bleue cabochon.

Attache de l'épingle vraisemblablement changée

Travail des années 1960

H. 4,5 cm. Poids brut : 17,21 g

1 000/1 200 €

92 - Epingle en or jaune 18 K, ornée d'une couronne comtale sertie de diamants brillants

Poids brut : 5,53 g

250/300 €

93 - BOUCHERON

Clip étoile en or jaune 18 K, formé d'aiguilles, serti de petites pierres rouges au centre

Vers 1960

Signé Boucheron Paris N° 14967

Poids brut : 6,95 g

350/400 €



88



89



90



92



91



93



94 - Ecole FRANCAISE vers 1800, suiveur de François BOUCHER
Scène pastorale
 Huile sur toile rentoilée
 80 x 88 cm

1 500/2 000 €



95 - Ecole FRANCAISE du XVIIIe siècle
Portrait d'une femme de qualité
 Pastel sur papier - armorié
 57 x 47 cm à vue

600/800 €



96 - Ecole ANGLAISE vers 1730
Portrait de Marguerite de Hamilton, épouse de François-Philippe de Marnier
 Huile sur toile rentoilée
 (Restaurations)
 81 x 65 cm

800/1 200 €



97 - D'après François GERARD dit Baron Gérard (1770-1837)

Portrait en buste de Charles X, roi de France, en costume de sacre

Huile sur cuivre

40,5 x 32 cm

1 500/2 000 €



98 - Frans MOORMANS (1832-1884/93)

Le Billet doux

Huile sur panneau

Signé en bas à droite

27 x 21,5 cm

400/600 €



99 - Ecole ITALIENNE du XVIIIe siècle

Maternité

Huile sur toile réentoilée

27,5 x 22,5 cm

100/150 €



100 - Ecole ITALIENNE du XVIIe siècle

Vierge à l'Enfant

Toile

82 x 66 cm

Usures et restaurations

600/800 €



101 - Ecole PROVENCALE du XVIIIe siècle
Sainte Cécile et Saint Valérien
Huile sur toile rentoilée
212 x 163 cm

4 000/6 000 €



102 - Ecole GRECQUE vers 1900
La Vierge et l'arbre de Jessé
 Icône
 38 x 31,5 cm

400/600 €



103 - Ecole RUSSE vers 1900
La Dormition
 Icône
 35,5 x 30,5 cm

300/400 €



104 - Ecole RUSSE du XXe siècle
La Sainte Famille avec Sainte Anne et Saint Joachim
 Icône
 Riza en argent ciselé et émaillé en polychromie
 31,1 x 27 cm

400/600 €



105 - Ecole RUSSE du XXe siècle
Le Christ Pantocrator
 Icône
 31 x 26 cm

300/400 €



106 - Ecole VENITIENNE vers 1640

La prédication de saint Jean-Baptiste

Huile sur toile

(Accidents et manques)

98 x 135 cm

Note :

D'après la tradition familiale, cette peinture a été ramenée en France par un aïeul officier de l'armée de Bonaparte en occupation dans le Piémont (Italie), région de Marengo, et a dans un premier temps été attribuée à Francesco MOLA (1620-1666).

6 000/8 000 €



107 - Ecole SUISSE de la fin du XVIIIe-début du XIXe siècle
Paysage animé
 Huile sur panneau. Signé en bas à droite E. HUBER
 Cadre en bois doré et stucqué à palmettes (accidents)
 31 x 40 cm

800/1 200 €



108 - Wenzel Ignaz BRASCH (1708-1761)
Dogue et sanglier
 Huile sur toile
 Signé en bas à gauche
 41 x 50 cm

800/1 200 €



109 - Ecole ALLEMANDE vers 1800
Paire de paysages avec arbre
 Huile sur métal
 36 x 25 cm

200/300 €



110 - Eugène BERTHELON (1830-1914)
Paysage
 Huile sur panneau. Signé en bas à gauche
 35 x 26 cm

100/200 €



111 - Alain GUENNOU (XXe siècle)
Barques au clair de lune
 Huile sur toile
 Signé en bas à droite
 47 x 55 cm

200/300 €

112 - M. VOULQUIN (fin du XIXe-début XXe siècle)
La coupe d'écrevisse
 Huile sur toile
 Signé et daté 1901 en bas à gauche
 55 x 47 cm

60/80 €





113 - Ecole ITALIENNE vers 1630, d'après ROSSO FIORENTINO

Sainte Marie-Madeleine pénitente en extase avec un ange

Toile marouflée sur un panneau parqueté

(Restaurations. Sans cadre)

100 x 76 cm

Note :

Notre tableau reprend avec de nombreuses variantes *la Mort de Cléopâtre* de Rosso Fiorentino peinte par l'artiste pendant sa période romaine entre 1524 et 1527 et aujourd'hui conservée au musée Herzog Anton Ulrich de Brunswick (voir D. Franklin, *Rosso in Italy*, New Haven & Londres, 1994, reproduit fig. 112).

Ce tableau de Rosso eut un énorme succès et on en connaît diverses versions diffusées dans toute l'Europe au XVIe et au XVIIe siècle. Parmi les œuvres les plus célèbres, nous pouvons citer la *Marie-Madeleine en extase* de Caravage conservée dans une collection romaine qui reprend la composition de Rosso Fiorentino et la transforme en sujet religieux, de même que les tableaux lorrains de Jacques de Bellange et de son entourage, qui ont transformé le modèle en *Sainte Marie-Madeleine en extase avec un ange* connus par plusieurs versions. Ce basculement de sujet de la Cléopâtre vers Marie-Madeleine s'explique par la grande sensualité de la reine égyptienne qui convenait très bien à la représentation de Marie-Madeleine.

4 000/6 000 €



114 - Ecole de PARME du XIXe siècle

La Sainte Famille

Huile sur toile, sur sa toile d'origine

(Accidents)

101,5 x 130,5 cm

1 000/1 500 €



115 - Ecole FRANCAISE vers 1840

Le Bon Samaritain ?

Huile sur cuivre

41 x 32 cm

200/300 €



116 - Ecole FRANCAISE du XIXe siècle

Reine antique

Gouache en miniature, dans un cadre en bois
mouluré et doré. Diam. 8 cm

80/120 €



117 - Ecole FRANCAISE du début du XIXe siècle

Portrait de garçon à l'habit bleu

Huile sur toile

26,5 x 21,5 cm

80/120 €



118 - Francesco FOSCHI (Ancône 1710-Rome 1780)

Paysans dans une grotte sous la neige

Huile sur toile . 66 x 90,5 cm

Important cadre en bois et stuc doré, à décor de rocailles, fleurs et feuillages

4 000/6 000 €



119 - Attribué à Salvator ROSA (1615-1673)

Soldats au repos dans un paysage rocheux

Huile sur toile

72 x 56,5 cm

1 500/2 000 €

**120 - Ecole FLAMANDE
du début du XVIIe siècle,
entourage de Louis de CAULLERY**

La Crucifixion

Huile sur panneau
46,5 x 39 cm

500/800 €





121 - George Fenell ROBSON (1788-1833)
Promenade sur la falaise
 Huile sur toile
 Signé en bas à droite
 46 x 56 cm

200/300 €



122 - Ecole FRANCAISE du XIXe siècle
Soldats dans leur tranchée
 Papier maroufflé sur panneau
 13,5 x 19,5 cm

50/60 €



123 - Ecole FRANCAISE du XIXe siècle, dans le goût de Louis-Gabriel MOREAU
La partie de chasse et La pêche
 Paire de gouaches. 15 x 22 cm
 Porte un monogramme et une date en bas à droite LM 1784

600/800 €



124 - Antonio RIVAS (1845-1911)
La collation du cardinal
 Huile sur toile
 Signé en bas à droite
 58 x 74,5 cm

300/400 €



125 - Ecole ITALIENNE de la fin du XIXe siècle-début du XXe siècle
Gondoles à Venise
 Huile sur toile. Signé «Doria» en bas à gauche
 39 x 55,5 cm

100/200 €



126 - Jean-Jacques SCHERRER (1855-1916)
Le Florentin - 1903
 Huile sur panneau. Signé et daté 03 [1903]
 en bas à gauche. 40,5 x 31 cm
 400/500 €



127 - Edouard PINGRET (1785-1869)
Jeunes filles et leur mère
 Huile sur toile. Signé et daté 1832 en bas à
 gauche. 61 x 50 cm
 1 000/1 500 €



128 - Victor ADAM (1801-1866)
Portraits de chevaux
 Paire d'encre, lavis d'encre, et
 aquarelle, ovales
 Une signée à droite. (Accidents)
 32 x 28 cm

150/200 €



129 - Thierry PONCELET (né en 1946)
Madame au fichu
 Huile sur panneau
 Signé en bas à gauche
 36,5 x 28,5 cm

500/600 €





130 - Othon FRIESZ (Achille-Emile Othon FRIESZ, dit) (1879-1949)

Le départ du port

Fusain

Cachet de la signature en bas à droite

19,5 x 26,5 cm

80/120 €



131 - Othon FRIESZ (Achille-Emile Othon FRIESZ, dit) (1879-1949)

Adam et Eve

Lavis d'encre sur papier

Cachet de la signature en bas à gauche

23 x 25 cm

80/120 €



132 - Othon FRIESZ (Achille-Emile Othon FRIESZ, dit) (1879-1949)

Scène mythologique

Pastel, fusain et sanguine sur papier

Cachet de la signature en bas à droite

37,5 x 27 cm

80/120 €



133 - Georges ROCHEGROSSE (1859-1938)

Maternité

Dessin à la mine de plomb

Signé en bas à droite

17,5 x 11,5 cm à vue

80/120 €



134 - Alfred WEBER (1862-1922)

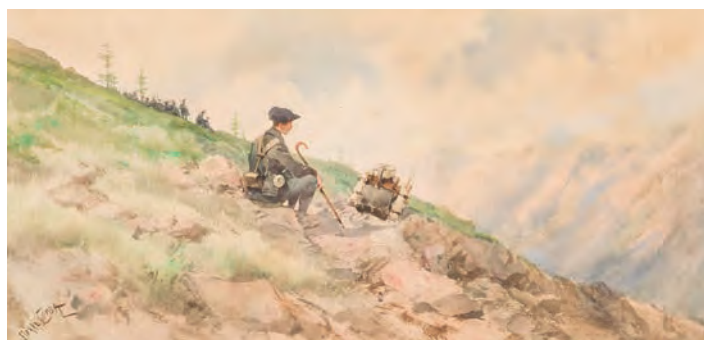
Le Cardinal et son fidèle ami

Aquarelle

Signé en bas à gauche

35,5 x 24 cm à vue

100/150 €



135 - Pierre COMBA (1859-1934)

Chasseur alpin

Encre et aquarelle

Signé en bas à gauche

16,5 x 35 cm à vue

150/200 €



136 - Jacques MAJORELLE (1886-1962)

Vue sur la Koutoubia

Pastel sur papier. (Petites pliures aux angles). Non signé. 37,6 x 46,5 cm

8 000/10 000 €

Note : un certificat de Mme Amélie Marcilhac et Mme Françoise Zafrani en date du 15 juin 2023 sera remis à l'acquéreur



137 - Frank WILL (1900-1951)

Vue du Pont-Neuf, Paris

Aquarelle signée en bas à droite et situé en bas à gauche
25 x 34 cm à vue 300/400 €



138 - Frank WILL (1900-1951)

Le chevet de Notre-Dame de Paris

Aquarelle signée en bas à droite
23 x 29 cm 300/400 €

139 - Frank WILL (1900-1951)

Paysage animé à Thomery

Aquarelle signée et située en bas à gauche
43,5 x 52,5 cm à vue 400/500 €



Provenance :

- Maître BLACHE, Versailles, vente 8/12/1974 (étiquette au dos)



140 - Alberto GIACOMETTI (1901-1966)
Composition à la chaise - 1954
 Gravure signée et datée dans la planche
 (Traces d'insolation)
 51,5 x 37,5 cm

100/150 €



141 - D'après Jean-François MILLET (1814-1875)
Terrassier
 Gravure sur papier vergé. Porte un monogramme en bas à droite
 45 x 27,5 cm (épreuve), 54 x 36,5 cm (feuille) à vue (Rousseurs)

50/60 €



142 - Georges ROUAULT (1871 - 1958)
Christ en croix
 Lithographie en noir. N° 40/50. Datée 1925. Signée

30/50 €



143 - PASCUAL (XXe siècle)

Chauve-souris

Série B n°3

Estampe numérotée 1/13, titrée, signée et datée 85

60/80 €

144 - Raoul DUFY (1877-1953)

Décor pour le ballet Palm Beach (1933)

Lithographie en couleurs signée et datée dans la planche. 50 x 65 cm

60/80 €

145 - Gen PAUL (1895-1975)

Guitariste

Lithographie signée et numérotée 65/100 en bas à droite. 51 x 36,5 cm à vue

80/120 €



146 - Léonard Tsuguharu FOUJITA (1886-1968)

Femme de profil - 1930

Huile sur toile

Signé et daté en bas à gauche «Tshuguharu» en japonais et «Foujita 1930»

32,5 x 24 cm

20 000/30 000 €

- Certificat de Gilbert Pétridès, Galerie Gilbert & Paul Pétridès, 63 rue du Faubourg Saint-Honoré, Paris en date du 11 mai 1989
- Certificat par P. Brunet en date du 5 juin 1989.
- Certificat d'authenticité de Madame Sylvie Buisson en date du 5 mai 2023.

Bibliographie :

Notre oeuvre est intégrée à l'ouvrage de Sylvie BUISSON, *Léonard-Tsuguharu Foujita - Catalogue général de l'oeuvre* - Vol. 2, Paris, ACR éd., 2001, page 297.

Sera inscrit au procès-verbal de Maître Jack-Philippe RUELLAN, RUELLAN AUCTION, Vannes.



147 - Emile BERNARD (1868-1941)

Les gauleuses de pommes, 1888

Craie noire et lavis à l'encre gris sur papier

Signé, daté et situé en bas au centre : Pont-Aven 88

30,5 x 40,5 cm

3 000/4 000 €

Provenance :

- Acquis auprès de celle-ci par l'actuelle propriétaire ;
- Ancienne collection de Madame Clément ALTARRIBA ;
- Atelier de l'artiste, Paris

Expositions :

- *Post impressionisme, Escuela de Pont-Aven*, Museo de Bella Artes de Valencia, Espagne, novembre 2003 à février 2004, reproduit au catalogue de l'exposition p. 72, n°15 ;
- *Emile Bernard*, Musée Balore, Nîmes, avril à juin 1993, reproduit au catalogue de l'exposition p. 19, n°4 ;
- *Emile Bernard*, Städtische Kunsthalle, Mannheim (Allemagne), et Vincent Van Gogh Museum, Amsterdam (Pays-Bas) du 12 mai au 8 novembre 1990, reproduit au catalogue de l'exposition p.238, n°87.

Note :

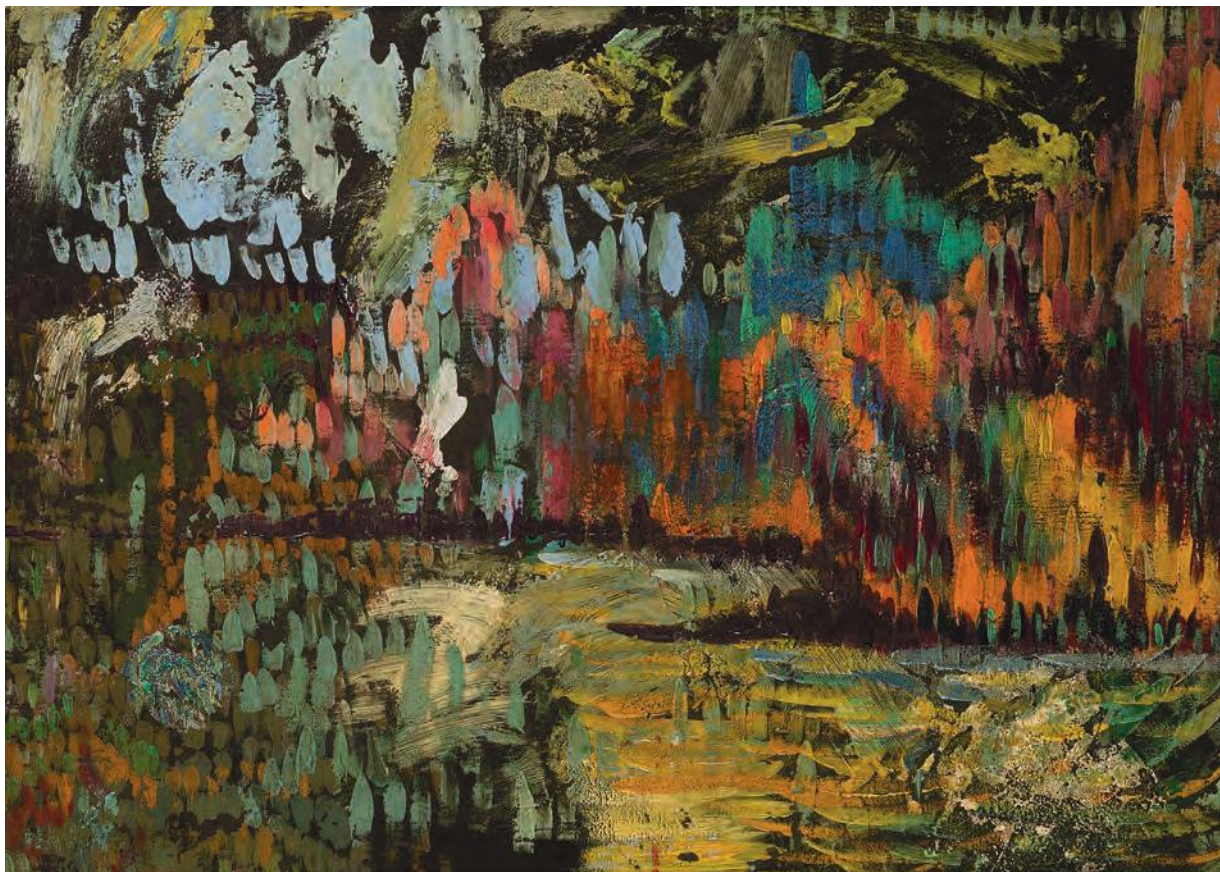
Cette œuvre est une étude préparatoire pour *Les gauleuses de pommes* peinte circa 1892.

Emile BERNARD reçut un choc pictural à la fin des années 1880 et le début des années 1890 qui s'est traduit par l'une des œuvres considérées comme un chef-d'œuvre : *Les gauleuses de pommes* située à la frontière du Symbolisme, du Nabisisme et du Cloisonnisme.

En 1886, Emile BERNARD se rend à Pont-Aven. Il a été impressionné par l'austérité et l'authenticité de cette région, vierge de la modernité des grandes villes et plus particulièrement de Paris. A Pont-Aven, Emile BERNARD s'est lié d'amitié avec Paul GAUGUIN, Paul SERUSIER, et Maurice DENIS qui ressentirent les mêmes impressions dans cette région. Un an plus tard, Emile BERNARD rencontre Vincent VAN GOGH, travaille avec lui et ils échangent leurs visions artistiques à Arles.

1888 est donc une année fondamentale dans l'œuvre d'Emile BERNARD, véritable laboratoire incubant un nouveau langage esthétique qui donna naissance à la peinture moderne.

Un certificat d'authenticité de Madame Béatrice RECCHI-ALTARRIBA, petite-fille d'Emile BERNARD, sera remis à l'acquéreur.



148 - Emile BERNARD (1868-1941)

Destruction de Sodome, circa 1893

Huile sur panneau parqueté

Signé en bas au centre

Étiquettes au dos dont une manuscrite de Clément ALTARRIBA : «L'art visionnaire. Toute œuvre authentique est conçue dans une heure sacrée, enfantée dans une heure venue, une impulsion du dedans la crée souvent à l'insu de l'artiste. Peinture d'imagination réalisée par Emile Bernard en 1893 lors de son passage en Palestine. Cette peinture traduit la cité de Sodome près de la Mer Morte, détruite par le feu. Cette peinture faisait partie de la collection Antoine de La Rochefoucauld, son mécène».

40 x 56 cm

15 000/20 000 €

Provenance :

- Collection particulière, Paris
- Collection du peintre Antoine de LA ROCHEFOUCAULD (1862-1959)

Expositions :

- *Aquarelles orientales d'Emile Bernard*, 03 nov/15 mai 1984, Musée du Prieuré, Paris (étiquette au dos) ; du 7.11.83 au 26.5.84 au Musée de Saint-Germain-en-Laye ; du 10.3.84 au 7.5.84 au Musée des Beaux-Arts de Quimper ; du 15.5.84 au 15.7.84 au Musée de Pont-Aven.
- Étiquette de transport Gondrand

Bibliographie :

- Jean-Jacques LUTHI/Armand ISRAËL, *Emile Bernard. Catalogue raisonné*. Paris, éditions des Catalogues raisonnés, 2014, pp. 68-69 et p. 196, n°347
- Jean-Jacques LUTHI, *Emile Bernard. Catalogue raisonné de l'œuvre peint*. Paris, éditions SIDE, 1982, p. 62, n°407, reproduit et illustré dans le chapitre «Introduction» ;
- Gilola THOMAS, *Réhabilitons Emile Bernard...* Arts. Paris, 5 février 1982, p. 16 ;
- Matthias WASCHEK, *Eklektizismus und originalität, die grundlagen des französischen symbolismus am beispiel von Emile Bernard*. Bonn, 1990, p. 292, Abb. 11B.

Note :

Cette œuvre est à rapprocher de la célèbre peinture de Paul SERUSIER, *Le Talisman* dit aussi *Paysage au bois d'amour* de 1888, conservée au Musée d'Orsay.

Un certificat d'authenticité de Madame Béatrice RECCHI-ALTARRIBA, petite-fille d'Emile BERNARD, sera remis à l'acquéreur.

149 - Antoine de LA ROCHEFOUCAULD (1862-1959)

L'oiseau vert

Huile sur toile

121 x 70,5 cm

15 000/20 000 €

Provenance :

- Collection Antoine de LA ROCHEFOUCAULD jusqu'en 1940
- Collection Emile BERNARD, Paris
- Collection d'Elisabeth, fille d'Emile BERNARD, Paris
- Collection Clément ALTARRIBA, époux d'Elisabeth, en 1952, Paris
- Collection de Madame RECCHI-ALTARRIBA, petite-fille d'Emile BERNARD, Paris

Exposition :

1893 - Salon des Indépendants, sous le titre « L'oiseau vert »

Note :

Les Archives Signac nous ont informé que cette peinture a été présentée à Madame Françoise CACHIN qui a confirmé qu'elle était l'oeuvre d'Antoine de LA ROCHEFOUCAULD, ami de Paul SIGNAC qui s'est brièvement essayé au néo-impressionnisme et qui a subventionné l'Ephémère, « Boutique néo-impressionniste » en 1893.





150 - D'après Jean-Louis FORAIN (1852-1931)

Scène de plage à Trouville - vers 1890

Huile sur toile. Non signé

65 x 81 cm

1 000/1 500 €

Provenance :

- Vente du 8 août 1999. Etude CARAYOL, Hôtel du Palais Biarritz. Succession MAZESENCIER
- Ancienne collection Clément COQUENPOT.

Expert : Monsieur Claude MARUMO, expert près la Cour d'Appel de Paris.

Expositions :

- *Les Goncourt et leur temps*. Pavillon de Marsan, 1946, référencé au catalogue de l'exposition sous le n°602 p. 77
- Probablement : Exposition *J-L FORAIN*. Musée des arts décoratifs, Pavillon de Marsan, 6 janvier au 15 février 1913, référencé au catalogue de l'exposition sous le n°21

Œuvre en rapport :

- Piasa. Drouot Paris, 31 mars 2011, lot 261

Note :

Cette œuvre a été vendue à l'actuel propriétaire par l'étude Carayol à Biarritz le 8 août 1999 comme une œuvre authentique. Après examen plus approfondi par Madame VALDES-FORAIN, celle-ci ne délivrera pas de certificat d'authenticité.



151 - Jean-Louis FORAIN (1852-1931)

L'habilleuse

Huile sur toile

Signé en bas à gauche

55,5 x 33,5 cm

6 000/8 000 €

Provenance :

- Collection particulière Paris
- Vente du 8 août 1999. Etude CARAYOL, Hôtel du Palais Biarritz. Succession MAZE-SENCIER
- Ancienne collection Clément COQUENPOT.

Expert : Monsieur Claude MARUMO, expert près la Cour d'Appel de Paris

Expositions :

- Exposition *FORAIN 1852-1931*. Société Nationale des Beaux Arts. Salon de 1945. 27 avril 1945 au 27 mai 1945. Palais de Tokyo. Etiquette au dos. Référencé sous le numéro 30 du catalogue de l'exposition
- *Les Goncourt et leur temps*. Pavillon de Marsan, 1946, référencé au catalogue de l'exposition sous le n°60w3 p. 77
- *La Belle Epoque*. Nice. 31 mars au 30 avril 1950. Référencé sous le numéro 128 p. 31 et reproduit p 64 du catalogue de l'exposition

Note :

Madame VALDES FORAIN nous a aimablement confirmé l'inclusion de cette oeuvre au catalogue raisonné de l'oeuvre de Jean-Louis Forain en préparation, aux vues des photographies. Le certificat sera remis à l'acquéreur sur sa demande et à ses frais sur présentation de l'oeuvre.



152 - Jacques SALOMON (1885-1985)

Ambroise Vollard à la chasse

Huile sur toile

(Accident)

175,5 x 258,5 cm

8 000/12 000 €

Note :

Jacques SALOMON est un historien d'art et peintre proche des Nabis, plus particulièrement de Ker-Xavier ROUSSEL et d'Edouard VUILLARD. Il se lia d'amitié avec Ambroise VOLLARD, le célèbre marchand, et il est également l'auteur de plusieurs ouvrages dont « Vuillard admiré par Jacques Salomon », éd. Bibliothèque des Arts-Paris, ou encore « K. X. ROUSSEL » par le même éditeur. Ses œuvres ont été exposées à la célèbre galerie parisienne DURAND RUEL en mai 1971.



153 - Jacques SALOMON (1885-1985)

Le peintre Ker-Xavier ROUSSEL dans son atelier de L'Etang-La-Ville

Peinture à la colle sur toile

(Accident)

179,5 x 257 cm

10 000/15 000 €

Note :

Vers 1890, Ker-Xavier ROUSSEL parcourt les banlieues de Suresnes à Saint-Cloud, l'air de Paris ne convenant pas à sa fille Annette qu'il a eu avec Marie, sœur d'Edouard VUILLARD. Il finit par trouver une maison à l'Etang-La-Ville. Il s'y installe définitivement en 1899. La maison devient rapidement le port d'attache des NABIS : BONNARD, VUILLARD et MAILLOL viennent le rejoindre.

Jacques SALOMON s'y rendit souvent, lui-même artiste, il peignit à plusieurs reprises Ker-Xavier ROUSSEL dans son atelier : «Portrait de Ker-Xavier Roussel dessinant» et «Le peintre Ker-Xavier Roussel dans son atelier» - catalogue de l'exposition «Edouard Vuillard - Ker-Xavier Roussel» à l'Orangerie des Tuileries, Paris, 28 mai 1968-16 sept. 1968, pp. 60 et 267.



154 - Toshimitsu IMAÏ (1928-2002)
Composition abstraite - 1999
 Huile sur toile
 Signé, titré en japonais et daté juin 99 au verso
 120 x 100 cm

4 000/6 000 €

155 - Jean DUBUFFET (1901-1985)
Portrait d'homme
 Lithographie sur vergé
 Annoté «Epreuve HC», titré et signé au crayon en bas de l'épreuve
 Epreuve : 33,5 x 28 cm ; Feuille : 50 x 38 cm

200/300 €

156 - Jean DUBUFFET (1901-1985)
Mur aux souvenirs - 1958
 Lithographie sur vergé
 Annoté «Epreuve d'artiste», titré, daté et signé au crayon en bas de l'épreuve. Epreuve : 48,5 x 41 cm ; Feuille : 65,5 x 50,5 cm

400/600 €

157 - Jean DUBUFFET (1901-1985)
La Plume au Chapeau - 1953
 Lithographie sur vergé. (Rousseurs aux bords)
 Annoté «épreuve HC», titré, daté et signé au crayon en bas de l'épreuve
 Epreuve : 52 x 33 cm ; Feuille : 66 x 50 cm

400/600 €

158 - Jean DUBUFFET (1901-1985)
Paysage aux frondaisons - 1953
 Lithographie sur vergé
 Annoté «épreuve HC», titré, daté et signé au crayon en bas de l'épreuve
 Epreuve : 51 x 39 cm ; Feuille : 66 x 50 cm

400/600 €

159 - Jean DUBUFFET (1901-1985)
Paysage aux fantômes - 1953
 Lithographie sur vergé
 Annoté «Epreuve HC», titré, daté et signé au crayon en bas de l'épreuve
 50,2 x 65,5 cm

400/600 €

160 - Jean DUBUFFET (1901-1985)
Paysage à la folle - 1953
 Lithographie sur vergé. (Mouillures, rousseurs)
 Annoté «épreuve HC», titré, daté et signé en bas de l'épreuve
 76 x 56 cm

600/800 €



155



156



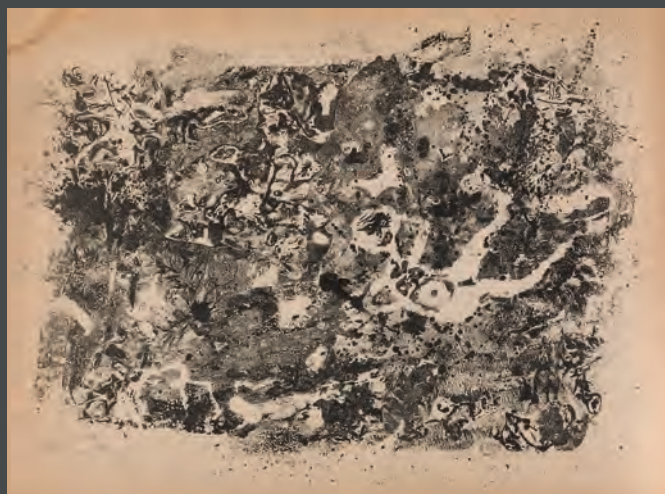
157



158



159



160



161 - Luigi SONZINI (1942-2007)

Amore a tariffa

Tissu polychrome découpé et brûlé

Signé, titré et daté 84 au dos

33 x 23,5 cm à vue

100/150 €



162 - Luigi SONZINI (1942-2007)

Cercando con l'amore ti ho trovata

Huile sur panneau

Signé, titré et daté 15/09/84 au dos

50 x 60 cm

200/300 €



163 - Christophe BOUTIN (né en 1957)

Composition

Pastel et gouache sur papier

Signé et daté 5 nov. 1984 en bas au centre. 47,5 x 36,5 cm à vue

80/120 €



164 - James COSTA (XXe siècle)

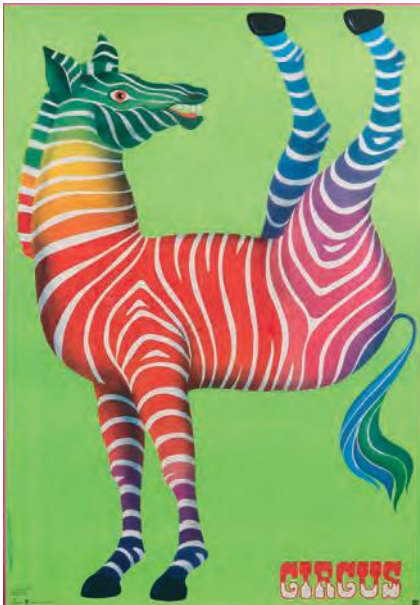
Londres

Sérigraphie en triptyque

Signé et numéroté 107/160

H. 61, L. 45 cm chaque panneau

80/120 €



165 - Hubert HILSCHER (1924-1999)

Circus

Affiche encadrée, signée dans la planche

95 x 65 cm à vue

100/120 €

166 - Ruggiero SAVINIO (né en 1934)

Paysage pour une

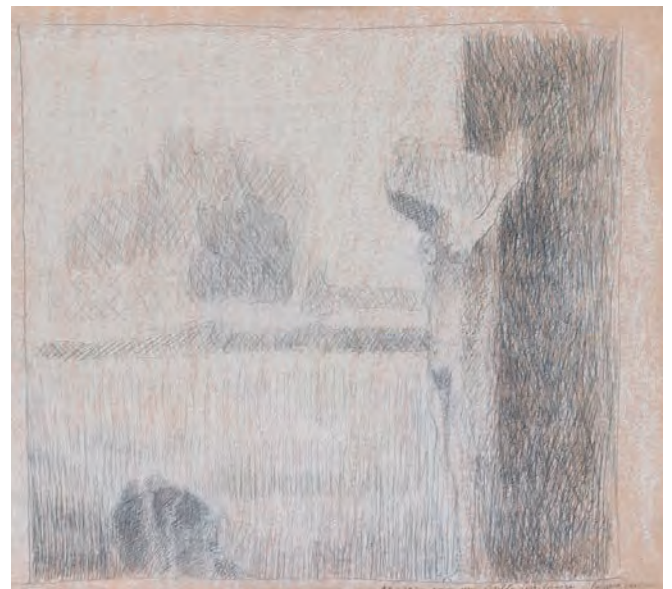
arrête imaginaire

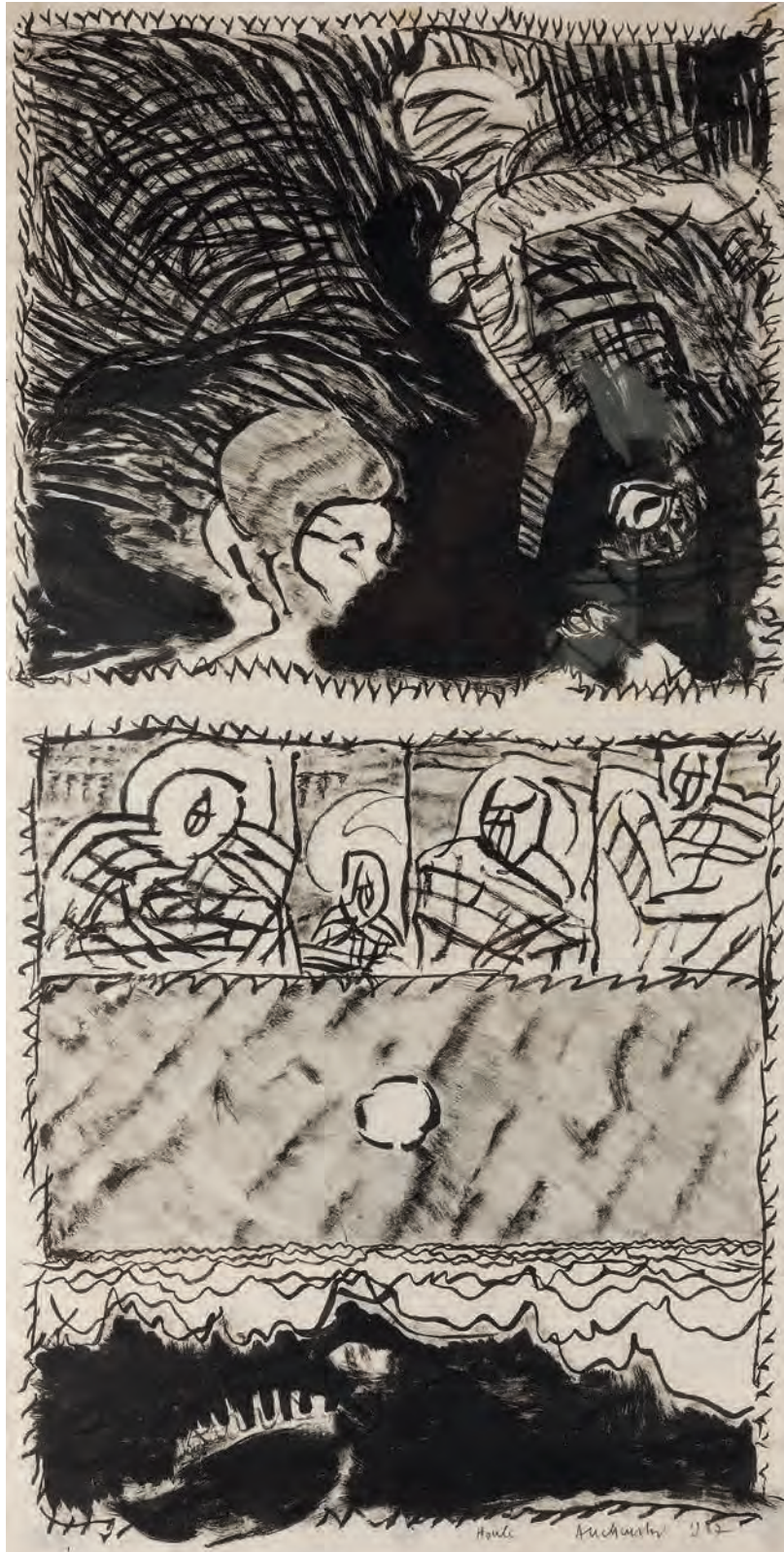
Crayon

Signé et daté avril 66

en bas à droite 33,5 x 30 cm à vue

80/120 €





167 - Pierre ALECHINSKY (né en 1927)

Houle - 1987

Encre de Chine sur papier vergé
Signé, daté 1987 et titré en bas à droite
125 x 65 cm

15 000/20 000 €

Provenance :

- vente Pierre Cornette de Saint-Cyr, Espace Cardin, 1987



168 - Raymond HAINS (1926-2005)
Sans titre - 1968
 Affiches lacérées
 Signé en bas à droite et daté 1968
 130 x 50 cm

Provenance :
 - Collection Cyrille PUTMAN, Arles

4 000/6 000 €



169 - Raymond HAINS (1926-2005)
Sans titre - 1970
 Affiches lacérées
 Signé en bas à droite et daté 1970
 80 x 60 cm

Provenance :
 - Collection Cyrille PUTMAN, Arles

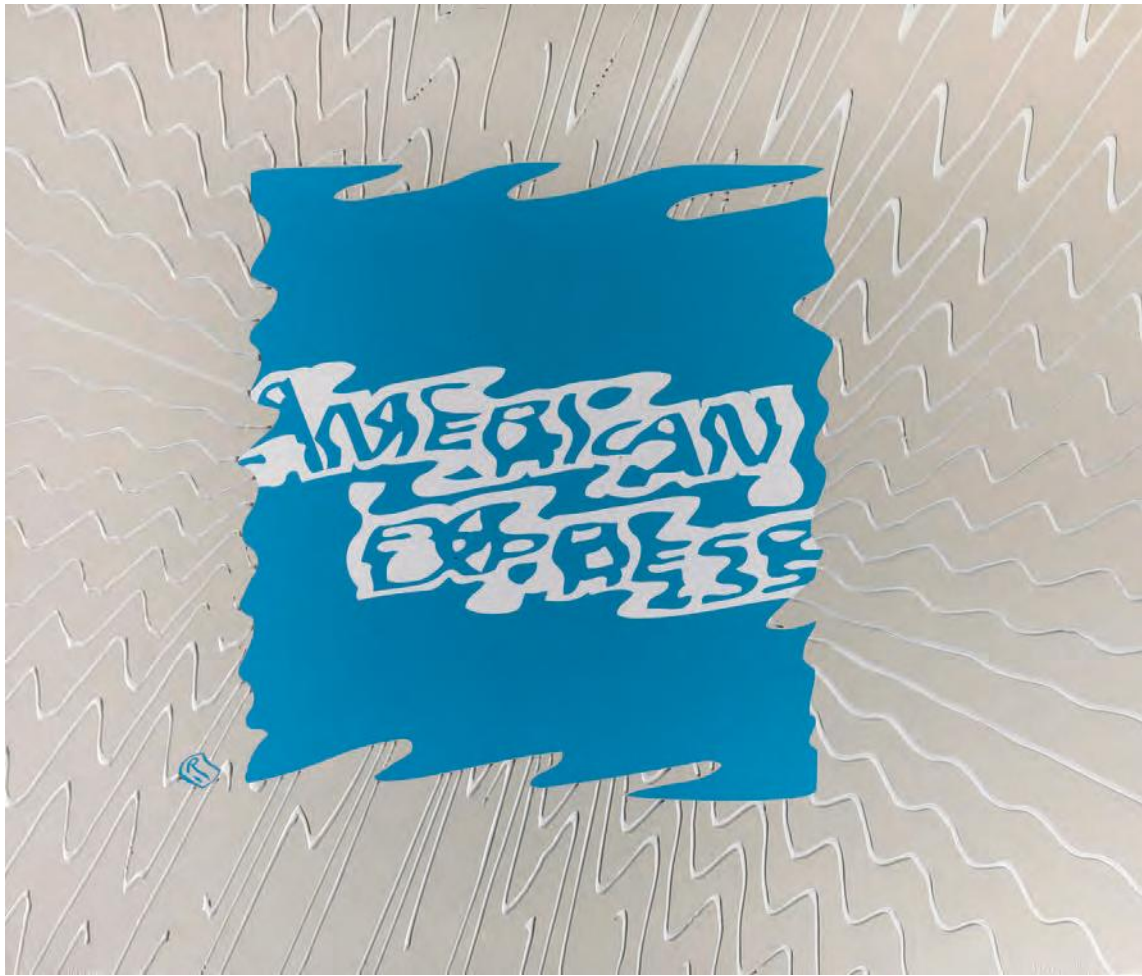
2 500/3 000 €



170 - Raymond HAINS (1926-2005)
Sans titre - 1952
 Suite de deux tirages argentiques originaux réalisés
 par l'artiste
 Signé et daté 1952 au dos
 13,8 x 11,4 cm et 13,9 x 11,6 cm

Provenance :
 - Collection Cyrille PUTMAN, Arles

1 500/2 000 €



171 - Raymond HAINS (1926-2005)

American Express - 2003

Aluminium découpé
Signé et numéroté II/IV
118 x 100 cm

20 000/30 000 €

Provenance :

- Collection Cyrille PUTMAN, Arles



172 - Antoniucci VOLTI (1915-1989)

Nu de dos

Sculpture d'applique en ronde-bosse en bronze patiné à nuance brune. Signé
23 x 19 cm

2 000/3 000 €



173 - Emile-Adolphe MONIER (1883-1970)

La porteuse de fruits

Sculpture en bois patiné, taille directe

Signé

76 x 26,5 x 15 cm

6 000/8 000 €



174 - Attribué à Paul DUPRÉ-LAFON (1900-1971)

Paire d'appliques formant torchères, les embases en placage d'ébène de Macassar, attaches en métal laqué blanc maintenant un fût cylindrique entièrement gainé de cuir rouge à pique sellier. Partie haute formée d'une lanterne quadrangulaire en métal laqué blanc et verre blanc transparent.

Circa 1950. (Accidents et manques)

H. 174 cm

BIBLIOGRAPHIE:

Thierry Couvrat Desvergnès, *Paul Dupré-Lafon*, Éditions Richer/Éditions de l'amateur, Paris, 1990, modèle similaire rep. p. 180 ; *L'Art du logis*, Volume 6, année 1952.

Expert : PBG Expertises - Maxime GRAIL (+33(0)6.72.22.65.03)

3 000/4 000 €



175 - Igor BALARIN (né en 1945)

Moulages des mains des sœurs CARITA, Maria et Rosy. On joint les moulages des mains de leur neveu Christophe
Six sculptures en bronze ciselé et doré, signés, titrés, et cachets de fondeur : Blanchet
L. de 16 à 22 cm

Provenance :

- Collection Alexandre de Paris
- Collection particulière

Note :

Le salon Carita, crée par les sœurs Rosy et Maria CARITA en 1946 est aujourd'hui la propriété du groupe L'Oréal. Maria (1911-1978) et Rosy (1914-1983) exerce la coiffure à Toulouse dans les années 1920, gagnant un prix en 1936, puis montent à Paris en 1943 et débute Chez Gervais, grand coiffeur de l'époque.

Elles créent leur premier salon de coiffure parisien en 1945 au 83, rue du Faubourg-Saint-Honoré. Par la suite, le salon s'installe au 5, rue du Faubourg-Saint-Honoré.

Premières femmes coiffeuses sur la place de Paris, elles s'associent avec Alexandre et coiffent les stars de l'époque : Mistinguette, Joséphine Baker, Jean Seberg avec notamment sa coupe garçonne très stricte vue dans A bout de souffle de Godard.

Elles relancent la mode des perruques présentées par les mannequins Givenchy.

En 1968, elles ouvrent au 11, rue du Faubourg-Saint-Honoré la première maison de beauté avec spa et soins esthétiques complets.

A la disparition de Maria en 1978, leur neveu Christophe CARITA rejoint l'entreprise familiale et en devient le directeur artistique. Surnommé le «petit prince de la beauté» par les rédactrices de magazines féminins.

D'abord racheté par le groupe japonais Shiseido en 1986, puis par L'Oréal en 2014. CARITA est devenu une marque de luxe de produits de beauté internationale.

1 500/2 000 €

Bel ensemble d'oeuvres par Horia DAMIAN (1922-2012)



176 - Horia DAMIAN (1922-2012)
Composition abstraite
 Gouache sur papier. Signé et daté 61 en bas à droite. 67 x 50,5 cm à vue
 600/800 €



177 - Horia DAMIAN (1922-2012)
Composition abstraite
 Gouache sur papier. Signé et daté 61 en bas à droite. 67 x 51 cm à vue
 600/800 €



178 - Horia DAMIAN (1922-2012)
Composition abstraite
 Gouache sur papier. Signé et daté 61 en bas à droite. 66,5 x 50,5 cm à vue
 600/800 €



179 - Horia DAMIAN (1922-2012)
Composition abstraite
 Gouache sur papier. Signé et daté 59 en bas à droite. 67 x 50,5 cm à vue
 600/800 €



180 - Horia DAMIAN (1922-2012)
Composition abstraite
 Gouache sur papier. Signé et daté 61 en bas à droite. 66,5 x 50,5 cm à vue
 600/800 €



181 - Horia DAMIAN (1922-2012)
Composition abstraite
 Gouache sur papier. Signé et daté 59 en bas à droite. 65 x 50 cm à vue
 600/800 €



182 - Horia DAMIAN (1922-2012)
Composition abstraite
 Gouache sur papier
 Signé et daté 59 en bas à droite
 46 x 38 cm à vue
 400/600 €

183 - Horia DAMIAN (1922-2012)
Composition abstraite
 Gouache sur papier
 Signé et daté 61 en bas à droite
 45,5 x 37,5 cm à vue
 400/600 €



181

182

184 - Horia DAMIAN (1922-2012)
Composition abstraite
Huile sur toile
123 x 122 cm
3 000/4 000 €



185 - Horia DAMIAN (1922-2012)
Composition abstraite
Gouache sur papier
Signé et daté 61 en bas à droite
67 x 50,5 cm à vue

600/800 €



186 - Horia DAMIAN (1922-2012)
Composition abstraite
Gouache sur papier
Signé et daté 60 en bas à droite
65 x 50 cm à vue

600/800 €



187 - Horia DAMIAN (1922-2012)
Composition abstraite
Gouache sur papier
Signé et daté 60 en bas à droite
64,5 x 48,5 cm à vue

600/800 €



188 - Horia DAMIAN (1922-2012)

Composition abstraite

Gouache sur papier. Signé et daté 60 en bas à droite. 67 x 50 cm à vue

600/800 €



189 - Horia DAMIAN (1922-2012)

Composition abstraite

Gouache sur papier. Signé et daté 60 en bas à droite. 50 x 32,5 cm à vue

400/600 €



190 - Horia DAMIAN (1922-2012)

Composition abstraite

Gouache sur papier. Signé et daté 59 en bas à droite.

61,5 x 34,5 cm à vue

400/600 €



191 - Horia DAMIAN (1922-2012)

Composition abstraite

Gouache sur papier. Signé et daté 59 en bas à droite. 50 x 33,5 cm à vue

600/800 €



192 - Horia DAMIAN (1922-2012)

Composition abstraite

Gouache sur papier. Signé et daté 61 en bas à droite. 46 x 38 cm à vue

400/600 €



193

193 - Horia DAMIAN (1922-2012)

Composition abstraite

Gouache sur papier. Signé et daté 59 en bas à droite. 50,5 x 33,5 cm à vue

400/600 €

194 - Horia DAMIAN (1922-2012)

Composition abstraite

Gouache sur papier. Signé et daté 59 en bas à droite. 63 x 49 cm à vue

600/800 €



194

195 - Gérard DI MACCIO (né en 1938)
Nu
Technique mixte et collage sur carton
Signé en bas à droite
148 x 98 cm à vue

800/1 000 €



196 - Attribué à Gonzalo FONSECA (1922-1997)
Couple de faunes
Huile sur toile
Porte une signature en bas à gauche : Fonseca
208 x 93 cm

600/800 €



197 - Klement Nikolaevich REDKO (1887-1956)
Femme à la garçonne
 Huile sur toile (enfoncement). Signé en bas à gauche
 41 x 33 cm

200/300 €



198 - Klement Nikolaevich REDKO (1887-1956)
Nu allongé
 Encre sur papier
 Signé et daté janvier 1933 et situé à Paris. Envoi
 31,5 x 47,5 cm

30/50 €



199 - Klement Nikolaevich REDKO (1887-1956)
Femme au tricot - janvier 1931
 Mine de plomb sur papier
 Signé et daté en bas à gauche
 52 x 36,5 cm

80/120 €



200 - Attribué à Pierre BOSCO (1909-1993)
Petite étude, n°80
 Aquarelle et encre de Chine sur papier
 13 x 9 cm à vue

60/80 €



201 - Italo GIORDANI (1882-1956)
Paysage méditerranéen
 Huile sur panneau. Signé en bas à gauche
 62 x 74 cm

150/200 €



202 - Italo GIORDANI (1882-1956)
Femme à la toilette
 Huile sur toile. Signé en bas à gauche
 73 x 60 cm

100/150 €



203 - Constantin Alexeïévitch KOROVINE (1861-1939)
Scène de rue parisienne animée
 Gouache sur papier, signée en bas à gauche « Constantin Korovine à Sonia, Paris 1936 »
 30 x 23,5 cm à vue

1 500/2 000 €

Expert spécialisé : Cyrille BOULAY - +33(0)6.12.92.40.74



204 - Clément SERVEAU (1886-1972)
Nature morte au pichet
 Huile sur toile. Signé en bas à droite
 55 x 46 cm

600/800 €

205 - Renato NATALI (1883-1979)
Venise
 Huile sur panneau
 Signé en bas à gauche
 40 x 50 cm

600/800 €



206 - Hans ENGELMAN (1922-2000)
Femme assise au peignoir - 1976
 Signé et daté 76 en haut à gauche
 70 x 85 cm

100/150 €



207 - Kornel SPANYIK (1858-1943)
L'atelier du peintre
 Signé en bas à droite. (Accident)
 59,5 x 80 cm

1 000/1 500 €



208 - THALY-BRICE (né en 1945)
Portrait au dalmatien - 1977
 Pastel. Signé et daté 1977 en bas à droite
 63,5 x 49 cm

80/120 €



209 - Lucien GUERBER (né en 1920)
Canal Saint-Martin à Paris
 Huile sur toile. Signé en bas à droite
 54 x 65,5 cm

100/150 €



210 - Ecole FRANCAISE de la fin du XIXe siècle
La cour intérieure
 Huile sur toile. 40 x 32 cm

80/120 €



211 - M. PRAT (fin du XIXe - début du XXe siècle)
Le gavroche
 Huile sur toile. Signé en bas à droite
 33 x 22 cm

80/120 €



212 - Charles STOECKLIN (1859-1945)
Bouquet de fleurs
 Huile sur toile. Signé en bas à droite
 61 x 51 cm

100/150 €



213 - Ecole FRANCAISE fin du XIXe - début du XXe siècle
La promenade
La barque
 Paire d'huiles sur toiles
 41 x 54 cm chaque

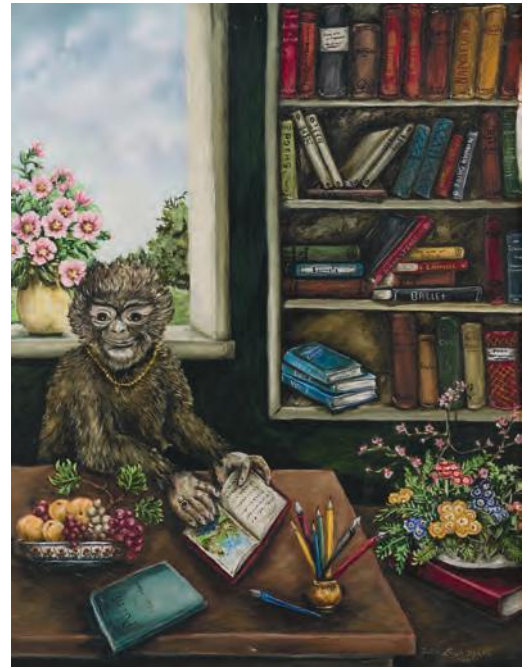
50/100 €



214 - John Leigh SPATH (XXe siècle)
Les singes savants
 Paire d'huiles sur toile.
 Signées en bas à droite et datées 96
 100 x 74 cm

Note :
 John Leigh SPATH, peintre et designer, notamment pour la fabrique de papiers peints VAN LUIT.

300/500 €



215 - Max-Léon MOREAU (1902-1992)
L'âge mûr - 1936
 Fusain et aquarelle
 Signé et daté 1936 en bas à gauche
 42 x 29 cm à vue

200/300 €



216 - Leonor FINI (1907-1996)
Maquette de théâtre / ballet - Circa 1950-1955
 Encre et gouache sur papier
 Signé en bas à droite
 31 x 22 cm à vue

Provenance :

- Galerie Minsky, Paris (étiquette au dos)
- Collection particulière, France

400/600 €



217 - Claude GROSPELLE (1936-1977)
Le village
 Huile et gouache sur carton. Signé en bas à gauche
 58 x 89 cm

150/200 €



218 - Léon Félix LOYSEL (fin du XIXe - début du XXe siècle)
Pêche aux coquillages
 Huile sur toile
 Signé en bas à gauche
 41 x 33 cm

80/120 €



219 - Ecole FRANCAISE du XXe siècle
Paysage des Alpes
 Huile sur toile
 Signé en bas à gauche
 55 x 38 cm

60/80 €



220 - D'après Jean-Jacques HENNER (1829-1905)
Profil de femme
 Huile sur panneau. Porte une signature JJ Henner en haut à droite
 33 x 23,5 cm

100/150 €



221 - Ecole FRANCAISE du XXe siècle
Nature morte abstraite
 Technique mixte sur toile
 Signature illisible et daté octobre 66 en haut à droite
 50 x 100 cm

80/120 €



222 - Didier CHENU (né en 1957)
Croit tu vraiment que je puisse y arriver
 Huile sur toile
 Signé et daté 74 en bas à gauche, contresigné, titré, daté et numéroté 681194 au dos
 100 x 100 cm

80/120 €



223 - Pierre-Yves TREMOIS (1921-2020)
Pan - 1972
 Epogravure originale
 Signé et numéroté 55/120 au dos sur certificat d'authenticité (Petites rayures)
 96 x 66 cm

80/120 €

Ensemble d'oeuvres par Yves WACHEUX (né en 1933)



224



225



226



227



228



229



230



231



232

224 - Yves WACHEUX (né en 1933)

L'arbre bleu

Huile sur toile signée en bas à droite. 116 x 89 cm
200/300 €

225 - Yves WACHEUX (né en 1933)

Un soir d'été

Huile sur toile signée en bas à droite. 92 x 73 cm
200/300 €

226 - Yves WACHEUX (né en 1933)

Terre et ciel en feu

Huile sur toile signée en bas à gauche. 74 x 60 cm
100/200 €

227 - Yves WACHEUX (né en 1933)

Le saut du chat

Huile sur toile signée en bas à droite. 65 x 54 cm
100/200 €

228 - Yves WACHEUX (né en 1933)

Le repos après le jeu

Huile sur toile signée en bas à gauche. 60 x 72 cm
100/200 €

229 - Yves WACHEUX (né en 1933)

Eglise Saint Front

Huile sur toile signée en bas à droite. 61 x 50 cm
100/200 €

230 - Yves WACHEUX (né en 1933)

Promenade à la traîche

Huile sur toile signée en bas à gauche. 50 x 61 cm
100/200 €

231 - Yves WACHEUX (né en 1933)

La pelouse ensoleillée

Huile sur toile signée en bas à gauche. 53 x 64 cm
100/200 €

232 - Yves WACHEUX (né en 1933)

La sieste

Huile sur toile signée en bas à droite. 60 x 73 cm
100/200 €



233

233 - Yves WACHEUX (né en 1933)

Quiétude

Huile sur toile signée en bas à gauche. 50 x 61 cm

100/200 €



234 - D'après Salvador DALI (1904-1989)
Le Char de Bacchus
 Impression sur toile
 Au dos une étiquette avec mentions et signature apocryphe
 78,5 x 110,5 cm

80/120 €



235 - D'après RAPHAËL
La Vierge de la Maison d'Albe
 Gravure. (Jaunissements, rousseurs)
 54 x 43 cm

10/20 €



236 - Ecole FRANCAISE du XXe siècle
Amiens - 1961
 Huile sur toile. Signé en bas à gauche «TRAVERT»
 65 x 100 cm

80/120 €



237 - Sante SCALDAFERRI (né en 1928)
Sanho de Salsa
 Huile sur carton, signé en bas à gauche, daté 84
 58 x 58 cm

150/200 €



238 - Jules SARLANDIE (1874-1936)
Les décollétés
 2 plaques émaillées et dorées en polychromie
 Signées et situées à Limoges
 28 x 20 cm. (Visible en ligne)

200/300 €

239 - Ecole FRANCAISE du XXe siècle
Profil
 Pastel sur papier. Signature illisible en bas à droite
 23 x 18 cm. (Visible en ligne)

80/120 €

240 - Rémi DURIER (né en 1957)
Nature morte à la citrouille
 Huile sur toile. Signé en bas à droite. 120 x 120 cm

Provenance :

- Ancienne collection de l'Hôtel Royal de Deauville (étiquette au dos)
- Collection privée, France

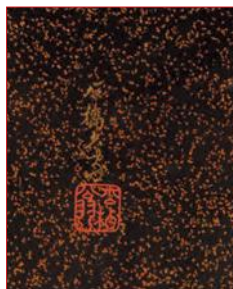
100/200 €

Arts d'Asie

241 - JAPON - Epoque MEIJI (1868 - 1912)

Plateau de forme rectangulaire à angles arrondies en laque noire décoré en hira et taka maki-e de laque or et argent de deux intro : l'un en laque gyobu nashiji à décor de paysage, l'autre dans son tissu en laque fundame orné de deux personnages. L'arrière en hirame. (Restaurations).
Dim. 35,7 x 24 cm

800/1 000 €



242 - JAPON - Epoque MEIJI (1868-1912)

Paire de vases en grès brun laqué or à décor appliqué de joueur de koto et personnages sous les pins, deux anses en forme de pousses de bambous. Montés en lampe. (Infimes égrenures aux anses).
H. totale 34 cm

On joint une paire de vases en porcelaine émaillée polychrome à décor d'oiseaux et fleurs. XXe siècle. H. 24 cm. (Visible en ligne)

100/150 €



244 - JAPON - XIXe siècle

Paire de petits vases en bronze ciselé de frises de chilong stylisés, deux anses en forme de têtes de lions, le col orné de pétales.
Au revers, la marque Nakao Soshin. (Restaurations).
H. 15 cm

100/120 €



243 - JAPON - Epoque MEIJI (1868-1912)

Brûle-parfum de forme balustrade à trois pieds en bronze à patine brune et émaux cloisonnés à décor de shishi et papillons parmi les papillons. La prise du couvercle en forme de shishi assis, deux anses en forme de taotie et anneaux mobiles.
H. 37 cm

200/300 €



245 - IMARI - fin du XIXe siècle

Deux plats en faïence polychrome et dorée à décor de paysages et de végétaux
Diam. 40 cm et L. 45 cm

On joint trois plats en faïence polychrome - Angleterre et Espagne
Diam. 30,5 et 33,5 cm. L. 33,5 cm (Visibles en ligne)

80/120 €



246 - CHINE, Compagnie des Indes - Epoque QIANLONG (1736-1795)

Suite de dix assiettes creuses en porcelaine décorée en bleu sous couverte et émail or de pavillons au bord de l'eau. La chute ornée de quatre réserves de fleurs sur fond de croisillons, l'aile de branches fleuries. (Une avec éclat, usures de l'or). Diam. 22 cm

Provenance :

- Vente du Nanking Cargo, Christie's, Amsterdam, 28 avril au 2 mai 1986, lot 3751

400/600 €



247 - CHINE, Compagnie des Indes - Epoque QIANLONG (1736-1795)

Paire de beurriers ronds en porcelaine décorée en bleu sous couverte et émail or de branches de lotus. (Manque une anse). L. 11,5 cm

Provenance :

- Vente du Nanking Cargo, Christie's, Amsterdam, 28 avril au 2 mai 1986, lot 4508.

150/200 €



248 - JAPON - Epoque MEIJI (1868-1912)

Kogo en grès émaillé brun en forme de Hotei assis contre son sac. (Egrenures). H. 6 cm

Provenance :

- Achat le 10 juillet 1983 à l'Hôtel des ventes de Honfleur

100/150 €

249 - CHINE - XIXe siècle

Potiche couverte de forme balustre en porcelaine émaillée polychrome à décor dans des réserves d'oiseaux parmi les fleurs de lotus sur fond de fleurs de lotus. H. 42 cm Monture en bronze doré postérieure.



300/500 €



250 - JAPON - Epoque MEIJI (1868-1912)

Brûle-parfum en forme de tambour en bronze à patine brune à décor incisé de deux dragons entourant un triple tomo-e. Le pied incisé et incrusté de shibuichi de fleurs. (Manque le couvercle). H. 20 cm

200/300 €



251 - Pot couvert en cloisonné à décor de liserons et d'insectes, monture en bronze doré, piètement quadripode en forme de tête d'animal fantastique. Il est surmonté d'un moine assis sur un coussin formant prise.

Travail européen, vers 1880, dans le goût de l'Extrême-Orient. Porte une étiquette SUSSE Frères H. 14 cm environ

400/500 €



252 - CHINE - Milieu XXe siècle

Groupe en malachite, deux jeunes femmes debout tenant des branches de pivoines, un dragon émergeant en-dessous d'elle. H. 19,6 cm

150/200 €



253 - JAPON - XIXe siècle

Album comprenant cent oban tate-e, planches seules, diptyques et triptyques, dont soixante-huit par Kunisada/Toyokuni III (1786-1865); un oban par Sadahide (1807-1873); quatre oban par Eisen (1790-1848); un triptyque par Hiroshige (1797-1858); deux triptyques et huit oban par Kuniyoshi (1797-1861). (Taches).
L. 41 cm

3 000/5 000 €



254 - COMPAGNIE DES INDES, XVIIIe siècle

Ensemble de trois assiettes en porcelaine polychrome et dorée à décor végétal. (Eclat et fêle sur une)
Diam. 23 cm environ

150/200 €



255 - SIAM, Ayuthaya, fin XVe-début XVIe siècle

Tête de Bouddha d'Ayuthia
Calcaire rose
H. 22 cm - avec socle 52 cm

On joint un certificat d'authenticité de la Galerie Ananta, Bangkok

2 000/3 000 €



256 - JAPON - Epoque MEIJI (1868 - 1912)

Album photo, couverture et dos en laque noir à décor en hira maki-e de laque or de jeune femme dans un rikshaw comprenant cent-quatre photos colorisées et un triptyque. Représentant des temples et monuments au Japon: dont Nikko, Kinkakuji, Tennoji, château de Kumamoto, pagodes à Tokyo, Hakone, vue du Fuji; et des portraits extérieurs et en studio. (Accidents au dos).
31 x 40 cm

1 500/2 000 €



RECTO



VERSO



257 - CHINE - Epoque QIANLONG (1736-1795)

Vase de forme «hu» en porcelaine émaillée céladon et à décor moulé sous la couverte de ruyi, feuilles de lotus et nuages stylisés. La panse ornée de deux cartouches représentant l'immortelle Ma Gu, déesse de la longévité, avec une servante cheminant dans un jardin, tenant un vase aux pivoines, des offrandes et un plat de pêche de longévité, accompagnées alternativement d'une grue et d'un daim.

Le vase est orné de deux anses en forme de dragons kui. Au revers de la base, la marque moulée à six caractères en zhuanshu de Qianlong.

(Anciennes restaurations, manques).

H. 40 cm. L. 30 cm

15 000/20 000 €



258 - CHINE - Epoque de la République - MINGUO (1912-1949)

Vase à panse basse en porcelaine émaillée polychrome dans le style de la famille rose dit «mille fleurs» sur tout le corps.

Les deux anses en forme de têtes de cervidés. Au revers de la base, la marque apocryphe de Qianlong. (Fêlure de cuisson)

H. 38 cm

10 000/15 000 €



259 - CHINE - Vers 1900

Petite malle rectangulaire en cuir repoussé de médaillons ornés de vases fleuris et pivoines, les côtés ornés de lions. Deux anses et fermoir en métal. (Petits accidents).
13 x 34 x 20 cm

80/100 €

260 - CHINE - XXe siècle

Vase couvert en serpentine céladon sculpté de fleurs stylisées, deux anses supportant des anneaux mobiles.
H. 21 cm

80/100 €



261 - CHINE - Début XXe siècle

Petite plaque en forme de pêche de longévité en jade (néphrite) céladon.
Monture en métal doré.
L. 5,5 cm



262 - CHINE, Bencharong, pour la Thaïlande - XIXe siècle

Deux coupelles sur piédouche en porcelaine émaillée polychrome à décor de réserves de fleurs sur fond jaune et bleu ciel entourant une fleur centrale. L'arrière orné de chauves-souris. (Egrenures).
H. 4,5 cm. Diam. 10 cm

100/150 €

On joint un ornement en forme de panier fleuri en serpentine beige. XXe siècle. L. 10,5 cm

100/150 €



263 - CHINE - Début XIXe siècle

Trois bols à bord évasé en porcelaine décorée en bleu sous couverte de quatre réserves ornées de fleurs sur fond de motifs d'étoiles, l'arrière orné de huit objets précieux. (Egrenures et félures). Diam. 15,5 cm

On joint un bol en porcelaine style wucaï à décor de poissons parmi les algues, un tokkuri et une coupe à saké en porcelaine bleu blanc. (Modernes).

80/100 €



264 - CHINE - Epoque de la République - MINGUO (1912 - 1949)

Vase de forme rouleau à bord évasé en porcelaine émaillée polychrome dans le style famille verte de daim et grue sous les pins près de chrysanthèmes, l'épaule orné de quatre réserves de fleurs sur fond de croisillons, le col de papillons parmi les pivoines. (Fond percé, sauts d'émail).

H. 42 cm

500/600 €



265 - CHINE - Fin XIXe siècle

Vase de forme rouleau en porcelaine décorée en émaux polychromes dans le style de la famille verte d'un couple de faisans sur un rocher percé parmi les fleurs, le col orné de quatre réserves d'objets précieux sur fond de croisillons.

H. 45 cm

800/1 000 €



266 - CHINE - XXe siècle

Grande vasque à poissons en porcelaine décorée en bleu sous couverte de lions jouant avec des balles de rubans parmi les pivoines surmontés de frises de lingzhi. (Fêlures)

H. 49 cm. Diam. 56 cm

500/600 €



267 - CHINE, Canton - Fin XIXe siècle

Vase balustre à col évasé en porcelaine émaillée polychrome à décor de réserves ornées de dignitaires et jeunes femmes sur fond de papillons et fleurs. L'épaule orné de chilon en relief, les anses en forme de lions s'affrontant autour d'une boule.

H. 42 cm

400/600 €



268 - CHINE - Début XXe siècle, STYLE MING

Vase de forme double gourde en porcelaine décorée en bleu sous couverte de réserves ornées de rochers percés parmi les fleurs, le col orné de six réserves de pêches et sujets mobiliers. (Fêlures au col, fond percé). Monture en bronze doré postérieure. H. 36 cm

1 000/1 500 €



269 - CHINE - Epoque de la République - MINGUO (1912 - 1949)

Pot à gingembre en porcelaine émaillée polychrome à décor de papillons volant autour d'un bouquet de pivoines et de lotus. (Fêlures et percé, manque le couvercle) H. 18 cm

On joint un pot à deux anses en porcelaine émaillée polychrome à décor de dragons parmi les nuages. XXe siècle (Cassé recollé). H. 16,5 cm

270 - CHINE

Vase en porcelaine émaillée H. 31,5 cm

On joint un pot à gingembre. Diam. 17 cm

80/100 €

30/50 €



271 - CHINE, Canton - Fin XIXe siècle

Vase à col évasé en porcelaine émaillée polychrome à décor dans des réserves de couples et enfants sur fond d'oiseaux et fleurs. L'épaule ornée de quatre chilong, les deux anses en forme de deux lions s'affrontant autour de la balle de pouvoir. H. 44,3 cm

600/800 €



272 - CHINE - XXe siècle

Vase de forme balustre à col évasé en porcelaine émaillée rouge flammé. (Fêlures de cuisson). H. 26,5 cm

80/100 €





273 - JAPON - Epoque MEIJI (1868 - 1912)

Encre polychrome sur soie, homme se baladant avec une rose pour une jeune femme avec un enfant. (Taches, pliures, coupée).
Dim. 122 x 51 cm. Encadré sous verre

150/200 €



275 - JAPON - XXe siècle

Grand bol en porcelaine décorée en bleu sous couverte et émaux polychromes de réserves ornées d'oiseaux et pivoines sur fond rouge. L'intérieur orné au pochoir d'une fleur stylisé et frises de croisillons. Au revers, la marque chinoise apocryphe «Da Ming nian zhi».
Diam. 25 cm

On joint une assiette en porcelaine émaillée polychrome, un lettré recevant en cadeau une grue, l'aile ornée de cartouches ornées de fleurs. Au revers, la marque Kutani. (Fêlure).
Diam. 19 cm

60/80 €



274 - CHINE - XIXe siècle

Paire de vases balustres à col évasé en porcelaine émaillée bleu poudré et à décor en émail or d'un couple de faisans posés sur des rochers percés et fleuris pivoines dans leur feuillage, l'épaulement orné de croisillons. (Usures de l'or, fonds percés).
Monture en bronze doré postérieure.
H. 35 cm

1 500/2 000 €



276 - CHINE, Canton - Vers 1900

Assiette en porcelaine émaillée polychrome à décor d'un couple de paons sous un chrysanthème au centre, l'aile décorée de pékinois, lettrés et serviteurs, et chevaux. (Sauts d'émail).
Diam. 25 cm

50/60 €





277 - CHINE - XIXe siècle

Paire de vases de forme rectangulaire en grès émaillé vert et moulé d'oiseaux parmi les pivoines, les anses en forme de têtes de lions, reposant sur un socle émaillé jaune.
H. 37,5 cm

500/600 €



278 - JAPON, Fours de Satsuma - Epoque MEIJI (1868-1912)

Plat en faïence de Satsuma émaillée polychrome à décor de rakan et tigre
Diam. 37,5 cm

100/150 €



279 - CHINE - XXe siècle

Pot à fondue (huoguo) en porcelaine émaillée polychrome à décor de papillons parmi les pivoines, et frises de lingzhi, leiwen et feuilles de bananiers. Le couvercle orné de papillons et fleurs, le bord d'une frise de chauves-souris accolées. (Sauts d'émail).
H. 14 cm. Diam. 19 cm

100/120 €



280 - CHINE, Compagnie des Indes - Epoque QIANLONG (1736 - 1795)

Petite potiche couverte en porcelaine émaillée polychrome de la famille rose de rochers fleuris de pivoines, l'épaulement orné d'une frise de lotus sur fond bleu. (Fêlure, couvercle restauré).
H. 28 cm

200/300 €



281 - CHINE - Milieu XXe siècle

Double vase figurant un brûle-parfum en forme de lion près d'un vase couvert en malachite sculpté de masques de taotie. Les anses du vase en forme de têtes de lions, la tête du lion formant couvercle. (Egrenures).
H. 14,5 cm

600/800 €



282 - JAPON - IMARI
Ensemble de quatre plats en
porcelaine polychrome et or à décor
de personnages et de végétaux
Diam. 45,5 à 48 cm

1 000/1 200 €



283 - CHINE - XXe siècle
Paire de pots à anses en porcelaine émaillée bleu et or de fleurs de lotus dans les
rinçaux. Deux anses en forme de têtes de lions supportant des anneaux.
H. 30 cm

100/150 €

284 - CHINE - Vers 1900
Vase de forme cornet en porcelaine émaillée polychrome à décor de médaillons formés
de phénix et dragons parmi les pivoines. (Fêlure)
H. 39,5 cm

150/200 €





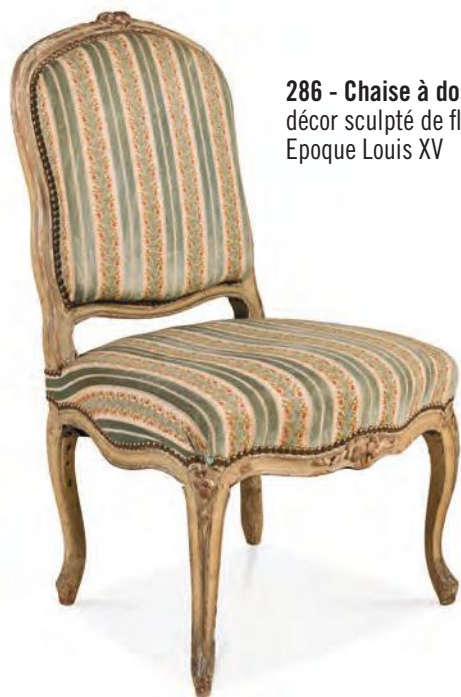
285 - Pendule portique en marbre blanc et turquin, garniture d'angelots, pots fleuris en bronze doré
Cadran émaillé signé Moreau à Paris
Epoque Louis XIV
H. 55,5, L. 41 cm

600/800 €



287 - Secrétaire en acajou et placage d'acajou ouvrant par deux vantaux, quatre tiroirs et un rideau. (Accidents et manques)
Epoque Biedermeier
H. 148, L. 61, P. 35 cm

200/300 €



286 - Chaise à dossier plat en bois laqué, à décor sculpté de fleurettes
Epoque Louis XV

100/150 €



288 - Paire de chenets en bronze ciselé et doré, à décor de feuillages et de balustres.
XIXe siècle, style Louis XVI. H. 17, L. 26 cm (sans les fers)

100/150 €



289 - Glace en bois sculpté et doré à décor de coquilles éclatées, fleurs et feuillages.
Vers 1880, style Louis XV
H. 160, L. 96 cm

200/300 €

Bel ensemble de mobilier d'époque Charles X



290 - Grand guéridon en bois de placage (accidents), le plateau en marqueterie de marbre polychrome à décor géométrique. Il repose sur un fût octogonal terminé par un piètement quadripode. Epoque Charles X
H. 71 cm. Diam. 100 cm

2 500/3 000 €



291 - Canapé à chevets renversés, le dossier mouvementé, en bois de placage et marqueterie à décor de fleurs et feuillages.

Epoque Charles X
H. 87, L. 193,5, P. 65 cm

400/600 €



292 - Mobilier de chambre à coucher dépareillé en bois de placage et marqueterie à décor d'acanthes, feuillages et rinceaux comprenant une table de chevet (1 lyre démontée), un bois de lit bateau, une coiffeuse (petit manque), une vitrine, une commode, une chaise à châssis à dossier en gondole ajouré, et un fauteuil Epoque Charles X

Dimensions :

- Table de chevet : H. 75, L. tot. 52, P. 36 cm
- Bois de lit : H. 108, L. 130, P. 203 cm.
Sommier : 182 x 130 cm
- Coiffeuse : H. 137 (avec miroir), 74,5 (sans miroir), L. 81, P. 42 cm.
Diam. Miroir : 60, L. 81 cm
- Vitrine : H. 204,5, L. 102,5, P. 49 cm
- Commode : H. 92, L. 122, P. 56 cm
- Chaise : H. 78,5, L. 48, P. 42 cm
- Fauteuil : H. 93,5, L. 60, P. 80 cm

2 000/3 000 €



293 - Commode à vantaux en bois de placage et marqueterie, à décor d'acanthés, fleurs, feuillages et coupe antique, ouvrant par un tiroir et deux vantaux laissant découvrir trois tiroirs. Dessus de marbre Vert de Mer.
Epoque Charles X
H. 103, L. 141, P. 60,5 cm

800/1 000 €



294 - Paire de chaises en bois de placage et marqueterie, à décor d'acanthés, fleurs et feuillages. Dossiers en gondole ajourés.
Epoque Charles X
H. 82, L. 44, P. 40 cm

100/150 €



295 - Guéridon en bois de placage et marqueterie à décor géométrique. Le piètement hexalobé surmonté d'un fût à décor néogothique à la cathédrale.
Epoque Charles X
H. 74 cm. Diam. 84 cm

600/800 €



296 - Table à ouvrage en bois de placage et marqueterie à décor de fleurs et rinceaux. Les pieds moulurés, bagués, réunis par entretoise et surmontés de toupies.
Epoque Charles X
H. 75,5, L. 59,5, P. 43 cm

300/400 €



297 - Grand guéridon en placage de loupe, piètement tripode surmonté d'un fût hexagonal.
Epoque Charles X
H. 75 cm. Diam. 128,5 cm

400/600 €



298 - Table à jeux en bois de placage et marqueterie à décor de fleurs et feuillages, le plateau articulé.
Pieds fuselés et bagués. Epoque Charles X
H. 78, L. 83, P. 41 cm (82 cm le plateau déployé)

200/300 €



300 - Secrétaire à abattant en bois de placage et marqueterie à décor d'acanthés, rinceaux et amphore. Il ouvre par un abattant laissant découvrir casier et tiroirs, et par trois tiroirs. (Accidents).
Epoque Charles X
H. 150,5, L. 98, P. 43,5 cm

200/400 €



299 - Table à ouvrage en bois de placage et marqueterie à décor de feuillages. Le plateau articulé, piètement réuni par tablette.
Epoque Charles X
H. 64, L. 57,5, P. 42 cm

100/200 €



301 - Bureau en bois de placage et marqueterie ouvrant par deux tiroirs (accidents), à décor d'acanthés et rinceaux. Le plateau à volets, les pieds bagués. Epoque Charles X
H. 69,5, L. 85 (non déployé), 129 (déployé), P. 56 cm

200/300 €

302 - Commode scriban en bois de placage et marqueterie de filets géométrique, ouvrant par un abattant laissant découvrir un écritoire, un casiers, et quatre tiroirs, par deux vantaux laissant découvrir trois tiroirs, et par un tiroir en plinthe.
Dessus de marbre gris mouluré
Epoque Charles X
H. 96, L. 130,5, P. 58,5 cm

200/300 €



303 - Vitrine en bois de placage et marqueterie à décor de filets géométriques, ouvrant par un vantail vitré laissant découvrir quatre étagères marquetées aux tranches et par un tiroir en plinthe.
Epoque Charles X
H. 183, L. 106,5, P. 43 cm



304 - Table de chevet en bois de placage et marqueterie à décor de filets géométriques. Elle ouvre par un tiroir et un vantail. Dessus de marbre gris à cuvette
Epoque Charles X
H. 80, L. 45, P. 39 cm

150/200 €

80/120 €



305 - Trois fauteuils en acajou et placage d'acajou, les dossiers renversés, les accotoirs à croses, les pieds avant en console et arrières en sabre
Epoque Restauration. H. 91 cm

150/200 €



306 - Miroir à fronton et parcloles en bois noirci et laiton embouti à décor de rocailles, fleurs et feuillages
Epoque Napoléon III, style Renaissance
H. 143, L. 92 cm

400/600 €

307 - Paire de bustes représentant l'impératrice Julia Domna et l'empereur Titus en marbre blanc sculpté et albâtre reposant sur un piédoche en marbre
XIXe siècle. H. 84, L. 79 et 90 cm
Ils reposent sur des colonnes en marbre, H. 123 cm

8 000/12 000 €



308 - Console en bois sculpté, laqué et doré. La ceinture à décor de frises de fleurs, feuilles et rubans. Au centre, une coupe sur piédoche. Les angles à décor de feuillages. Elle repose sur quatre pieds fuselés, cannelés et rudentés à asperges, surmontés de feuillages et frises d'oves. (Une guirlande rapportée). Epais plateau de marbre gris.
Italie, XVIIIe siècle
H. 93, L. 180, P. 71 cm

4 000/6 000 €



309 - Louis MAJORELLE (1859-1926)

Rare vitrine-bibliothèque en noyer mouluré, finement sculpté et patiné, à décor aux sagittaires. Elle ouvre par trois portes vitrées à montures en acier. Garniture de fer forgé et patiné à décor végétal. Soierie intérieure d'origine.

Signé au tampon au dos : «Majorelle décorateur 124 rue de Provence Paris»
H. 210, L. 152, P. 42,5 cm

Note :

- Modèle du Salon de Musique au Salon d'Automne de 1912

15 000/20 000 €





310 - Charles-Guillaume DIEHL (1811-1885)

Cabinet formant cave à cigare et son piètement en bois mouluré et patiné. La partie supérieure ouvre par deux vantaux laissant apparaître deux casiers à tablettes (une seule présente), et par deux vantaux latéraux laissant découvrir six tiroirs (manque deux). Le piètement ouvre par un tiroir en ceinture.

Pieds fuselés et cannelés surmontés de chapiteaux de style ionique, réunis par entretoise. (Accident au placage)

Belle ornementation de bronzes ciselés et dorés à décor de trophées guerriers, scènes de batailles, têtes de béliers et sphinx (oxydation et manque). Signé

Entre 1853 et 1885

Cabinet : H. 81, L. 73, P. 40 cm

Piètement : H. 72, L. 77, P. 42 cm

15 000/20 000 €



311 - Alfred RENOLEAU (1854-1930), céramiste - POLAKOWSKI & Cie à Roumazières (Charente)
Plat décoratif en céramique émaillée polychrome à décor de couleur, salamandre, lézard, escargots et coquillages
Signé
Diam. 41 cm

2 000/3 000 €



312 - Alfred RENOLEAU (1854-1930), céramiste - POLAKOWSKI & Cie à Roumazières (Charente)
Plat décoratif en céramique émaillée polychrome à décor de couleur, salamandre, lézard, escargots et coquillages
Signé
36 x 46 cm

2 000/3 000 €



313 - Plat en terre cuite vernissée à décor en ronde-bosse de salamandre, couleur, grenouilles et crustacés. Les bords à décor de feuillages. (Quelques éclats). Il repose sur un piédoche.
XIXe siècle, dans le goût des œuvres de Bernard PALISSY
H. 7, L. 30, P. 23,5 cm

1 500/2 000 €



- 314 - XIXe siècle, d'après l'Antique, *Psyché de Capua*
Sculpture en marbre
H. 61 cm

2 000/3 000 €



315 - Paire de chenets en bronze ciselé, doré et patiné à décor de rocailles, feuillages et tritons
XIXe siècle, style Louis XV
H. 45, L. 50 cm

600/800 €



316 - Paire d'appliques
en bronze ciselé et doré
à trois feux de lumière, à
décor de putti musiciens
et de dauphins entrelacés,
grappes et feuillages.

Premier quart du XIXe
siècle, dans le goût de Pierre
GOUTHIERE
H. 85 cm

8 000/12 000 €



317 - École FRANCAISE du XIXe siècle

Vase Médicis

Bronze patine brune
H. 49,5 x L. 38 cm

Œuvre de référence :

-Vase Médicis, marbre, H. 173 cm, Florence, Palais des Offices

Note :

Découvert à Rome à la fin du XVIème siècle, le vase antique en marbre entre dans les collections de la célèbre famille Médicis dont il prend le nom. Depuis les années 1780, il est conservé au Palais des Offices à Florence et connaît une importante fortune critique. Apprécié pour son savant sujet, le sacrifice d'Iphigénie, et sa forme, le vase Médicis est souvent reproduit dès la fin du XVIIIe siècle.

2 000/3 000 €



318 - Régulateur de parquet en bois noirci et placage de laiton, à
décor à la Bérain. Garniture de bronzes ciselés et dorés à décor de
soleil, rocailles et feuillages. Piètement griffes
(Petits accidents et restaurations d'usage)

Epoque Louis XIV-Régence
H. 240, L. 77 cm

8 000/12 000 €



319 - Bergère en bois naturel mouluré et patiné, le dossier renversé, les supports d'accotoirs en colonnettes, les pieds avant en sabre, ceux arrière fuselés.
Epoque Directoire
H. 90, L. 60 cm

80/120 €



320 - Paire de fauteuils en acajou et placage d'acajou, accotoirs à enroulement. Garniture de velours vert usagé
Epoque Louis-Philippe
H. 91 cm

50/60 €



321 - Miroir en bois et frise de fleurs et feuillage en résine dorée
Travail moderne
110 x 100 cm

80/120 €



322 - Chevalet en chêne mouluré et patiné double-face
H. 218, L. 60 cm

On joint un chevalet de table en bois patiné

200/300 €



323 - Barre de foyer en bronze ciselé et patiné, à décor ajouré de coquilles éclatées, enroulements et frises ajourées
XIXe siècle
L. 91 cm

200/300 €



324 - Encrion en bronze ciselé et patiné à décor de lion surmontant un bassin sur piédouche orné de fleurs de lys
XIXe siècle
H. 20, L. 22 cm

600/800 €

325 - Paire de bustes en marbre rouge et onyx figurant Hercule
XIXe siècle
H. 82, L. 60 cm
Ils reposent sur des gaines en marbre peint (petits accidents)
H. 130, L. 41 cm

8 000/12 000 €



326 - Console à triple évolution en métal et fer forgé à décor de volutes, fleurs et feuillages stylisés. Plinthes et plateau en marbre rouge du Languedoc. (Accidents)
XIXe siècle, style Louis XV
H. 87, L. 248, P. 52 cm

2 000/3 000 €



327 - Glace à pareclose en bois et stuc doré à décor de coquilles éclatées, fleurs et feuillages.
XIXe siècle, style Louis XV
H. totale : 178, L. totale : 112 cm

400/500 €



329 - Table d'appoint en bois mouluré et verni, le piètement tripode surmonté d'un fût mouluré.
Début du XIXe siècle
H. 67,5, L. 60,5, P. 43 cm

80/100 €



331 - Console d'applique en bois sculpté et doré à décor de rocailles, fleurs et feuillages
Epoque Louis XV
H. 35, L. 35 cm

On joint un élément de boiserie sculpté et doré, à décor de coquille et feuillage
H. 22, L. 36 cm

200/300 €



328 - Bergère en bois doré à décor sculpté de fleurettes. Garniture de velours framboise
Epoque Louis XV
H. 95 x L. 63 cm

200/250€



330 - Commode demi-lune en bois de placage et marqueterie à décor géométrique de filets, ouvrant par deux vantaux latéraux et trois tiroirs. Pieds fuselés.
Dessus de marbre gris veiné blanc
Epoque Louis XVI
H. 83, L. 100, P. 44 cm

1 000/1 500 €



332 - Suite de quatre fauteuils à dossiers plats en bois laqué vert d'eau et doré à décor de fleurs et feuillages. Les dossiers, ceintures, accotoirs et pieds mouvementés, les supports d'accotoirs en «coup de fouet». Travail lyonnais d'époque Louis XV
98,5 x 70 cm

Belle garniture de soie à décor végétal

6 000/8 000 €



333 - Cartel d'applique en bronze ciselé et doré, à décor de tores de laurier, vase sur piédoche et frise de postes. Cadran émaillé et signé OLIN à Paris.
Epoque Louis XVI
H. 66, L. 33 cm environ

1 500/2 000 €



334 - Paire d'appliques à deux feux de lumière en métal laqué à décor floral et végétal de fleurs en porcelaine blanche. (Petits éclats). H. 40, L. 30 cm

80/120 €

335 - Paire de torchères en bronze ciselé, patiné et doré à six feux de lumière, le fût à colonne cannelé, piétement tripode à décor de feuillages, frises de palmettes sur des pieds griffes.
Première moitié du XIXe siècle
H. 73,5 cm

3 000/4 000 €





336 - Paire de fauteuils en bois naturel mouluré, sculpté et patiné. Les dossiers renversés, les supports d'accotoirs en colonnettes, les pieds avant fuselés et arrières en sabre.
Epoque Directoire. H. 92 cm

200/300 €



337 - Applique à trois feux de lumière en bronze ciselé et verni, à décor de cors de chasse, fleurs et feuillages.
(Monté à l'électricité)
XIXe siècle, style Louis XVI. H. 91 cm

80/120 €



338 - Bureau de pente en bois de placage et marqueterie à décor de filets géométriques et bouquets de fleurs. La façade en arbalète ouvre par un abattant et quatre tiroirs. (Accidents)
XIXe siècle, style Louis XV
H. 99,5, L. 88,5, P. 45 cm

400/600 €



339 - Tapis du Caucase à décor géométrique polychrome sur fond bleu marine (Usures)
113 x 160 cm

60/80 €



340 - Armoire en acajou et placage d'acajou flammé ouvrant par deux vantaux. (Accidents).
(Ce lot sera exposé au magasin de la salle 1).
Epoque Louis-Philippe
225 x 145 x 62 cm

80/120 €



341 - Pendule en bronze ciselé et doré, à décor de femme à l'Antique et table tripode à sphinges nécessaire à l'écriture d'un billet doux, acanthes, béliers, fleurs et feuillages
XIXe siècle, époque Romantique
H. 51, L. 40 cm

600/800 €



342 - Paire de miroirs d'appliques en bois sculpté et doré à trois feux de lumière et console (une branche accidentée et présente), à décor de rocailles, fleurs et feuillages
Italie, XVIIIe siècle
H. 150, L. 66 cm

3 000/5 000 €



343 - Table de salon en bois de placage et marqueterie à décor géométrique. Elle ouvre par trois tiroirs et une tablette gainée de cuir. Elle repose sur des pieds mouvementés. (Accidents et manques)
Dessus de marbre ceinturé d'une lingotière.
Signé EVALD et JME. Maurice-Bernard EVALD, reçu maître en 1766.
Epoque Louis XV
H. 76, L. 48,5, P. 39 cm

1 500/2 000 €

344 - Commode tombeau galbée toutes faces en noyer. Elle ouvre par trois rangs de tiroirs superposés à encadrements en réserves chantournées et décreusées ornées de moulures à enroulements recevant des poignées de tirages et entrées de serrure en bronze doré et ciselé.
Plateau mouluré d'un bec corbin.
Traverse basse de face chantournée et moulurée.
(Poignée à refixer)
Epoque Louis XV
H. 86 x L. 132 x P. 72 cm



On joint un certificat d'expertise de Jacques Le Moign

1 500/2 000 €



345 - Commode en bois de placage et marqueterie ouvrant par deux tiroirs sans traverses, à décor de fleurs et feuillages. Garniture de bronzes ciselés et dorés. Epais dessus de marbre mouluré. (Ce lot sera exposé au magasin de la salle 1).
XIXe siècle, style Louis XV
H. 90, L. 120, P. 52 cm

200/300 €



347 - Colonne en albâtre, le fût mouluré supporte un plateau articulé. Base pleine
H. 105 cm. Plateau : 28 x 28 cm

150/200 €



348 - Console demi-lune en bois sculpté et doré à décor de guirlandes de fleurs. Pieds fuselés et cannelés réunis par entretoise. Dessus de marbre vert.
XIXe siècle, style Louis XVI
H. 80, L. 50 cm

80/120 €

349 - Chandelier en bronze ciselé et doré à décor de putti, fleurs et feuillages, guirlandes de lauriers. Pieds en griffes de lion. (Monté en lampe)
Fin du XIXe siècle
H. 44 cm (sans la monture en lampe)

80/120 €



350 - Bureau plat en bois de placage à décor d'ailes de papillon ouvrant par trois tiroirs. La ceinture et les pieds mouvementés, le plateau ceinturé par une lingotière. Garniture de bronzes ciselés et vernis. (Insolation).
XIXe siècle, style Louis XV
H. 75, L. 130, P. 73 cm

200/300 €



346 - Bureau de pente en bois de placage et marqueterie toutes faces à décor floral. L'abattant laisse découvrir quatre tiroirs, trois casiers et une trappe. (Accidents et manques)
XIXe siècle, style Louis XV
H. 93, L. 67, P. 41 cm

200/300 €



351 - Suite de deux bergères à dossiers en cabriolet pouvant former paire en bois sculpté à décor de fleurettes et feuillages. Les dossiers, ceintures, accotoirs et pieds mouvementés, les supports d'accotoirs en «coup de fouet».

Estampille de L.M. LEFEVRE, reçu Maître le 17 novembre 1749

Epoque Louis XV

Garniture de soierie à décor de fleurs et feuillages

39 x 75 et 95 x 67 cm

1 000/1 500 €



352 - Vitrine en bois de placage et marqueterie à décor géométrique de damiers et fleurs. La façade et les côtés violonnés, elle ouvre par un abattant vitré, un vantail et un tiroir. Garniture de bronzes (manque)

Signé Prétot et Cie

Epoque Napoléon III

H. 190,5, L. 98,5, P. 37 cm

Note :

Hyppolite-Edmé PRETOT (1812-1855) exerça à Paris au 16 rue de l'Abbaye en 1836, au 111 bis rue Saint-Germain-des-Prés en 1841, et au 5 rue Harlay à partir de 1846. Il participa à l'Exposition Nationale en 1849 et à l'Exposition de Londres en 1852.

800/1 000 €



353 - Paire de marquises en bois sculpté et patiné à décor de bouquets de fleurs, rubans et feuillages. Pieds fuselés et cannelés
XIXe siècle, style Louis XVI
H. 92, L. 91, P. 60 cm

150/200 €



354 - Console en bois sculpté et doré à décor de fleurs et feuillages, frises d'oves et dards. Les pieds torsadés réunis par entretoise surmontée d'une cassolette. Dessus de marbre brèche. Vers 1880, style Louis XVI
H. 93, L. 156, P. 57,5 cm

800/1 000 €



355 - Guéridon en bois sculpté et doré à décor de rubans et feuillages. Pieds fuselés et cannelés réunis par entretoise. (Fentes). Plateau de marbre brèche. Vers 1880, style Louis XVI
H. 78 cm. Diam. 80 cm

150/200 €

356 - Trois chaises en acajou et placage d'acajou à dossier lyre, piètement double poire annelée
Début du XIXe siècle

200/300 €

357 - Commode en bois de placage et marqueterie à décor géométrique ouvrant par quatre tiroirs en façade. Garniture de bronzes ciselés et vernis. Dessus de marbre rouge griotte. (Accidents et manques)
Epoque Régence
Porte une estampille : J. Dubois
H. 87, L. 131, P. 64,5 cm

600/800 €





358 - AUBUSSON

Le jeu de colin-maillard

Tapisserie en laine polychrome. XVIIIe siècle

200 x 295 cm

1 500/2 000 €



359 - Bureau plat en bois de placage à décor géométrique ouvrant par trois tiroirs en ceinture mouvementée. Belle garniture de bronzes ciselés et dorés, le plateau gainé de cuir et ceinturé d'une lingotière. XIXe siècle, style Louis XV
H.78, L. 133, P. 78 cm

600/800 €



360 - Colonne en marbres de couleur, le plateau en marbre blanc pivotant
XIXe siècle
H. 115 cm

400/600 €



361 - Belle suite de quatre lampes à trois feux de lumière chacune, en métal laqué à décor de plantes exotiques
H. 115 cm. Diam. 54 cm
H. 66 cm. Diam. 40 cm

800/1 200 €



362 - Paire de chenets en fer forgé à décor de teckels
Vers 1940
H. 17, L. 56 cm

600/800 €

363 - Peau de zèbre de Burchell *Equus quagga burchellii* naturalisée et doublée sur feutre
Afrique du Sud
320 x 170 cm

150/200 €



364 - Table ronde pliante et roulante en bois naturel. Pieds cannelés et mouvementés. (Ce lot sera exposé au magasin de la salle 1). H. 72 cm. Diam. 97,5 cm

50/60 €



365 - Gae AULENTI (1927-2012) & éd. KNOLL
Modèle Orsay - 1975

Suite de huit chaises en métal laqué bordeaux, assises en tissu gris - Edition KNOLL (étiquette au dos) et une table en métal laqué et plateau de verre (petits éclats).

(Ce lot sera exposé au magasin de la salle 1).

Chaises : H. 84, L. 57, P. 52 cm

Table : H. 73, L. 210, P. 143 cm

800/1 200 €



366 - Marcello CUNEO (1933-2015)

Luisa - circa 1970

Paire de chaises pliantes en métal chromé et skai
 H. 79 cm

100/150 €

367 - Eero SAARINEN (1910-1961) & éd. KNOLL

Modèle « 173 » à plateau circulaire

Table au piètement tulipe en métal laqué, plateau de marbre (éclat). (Ce lot sera exposé au magasin de la salle 1).

Signé et édition KNOLL sur médaillon

H. 72 cm. Diam. 138 cm

400/600 €



368 - Attribué à VERONÈSE PARIS

Lustre en métal retenant des fûts de verre biseautés et courbés. (Lot exposé démonté en caisse)
H. 70 cm. Diam. 40 cm

100/150 €



369 - VERONÈSE PARIS

Lustre circulaire en verre biseauté
Années 1970-80. (Lot exposé démonté en caisse)
H. 100 cm. Diam. 90 cm

600/800 €



370 - Canapé et fauteuil en placage de loupe. Couverture de suédine beige. (Ce lot sera exposé au magasin de la salle 1).
Style Art Déco

Canapé : H. 80, L. 202, P. 90 cm
Fauteuil : H. 80, L. 83, P. 82 cm

150/200 €

371 - Meuble-bar en placage de loupe et métal. (Ce lot sera exposé au magasin de la salle 1).
Style Art Déco

H. 119, L. 147, P. 67 cm

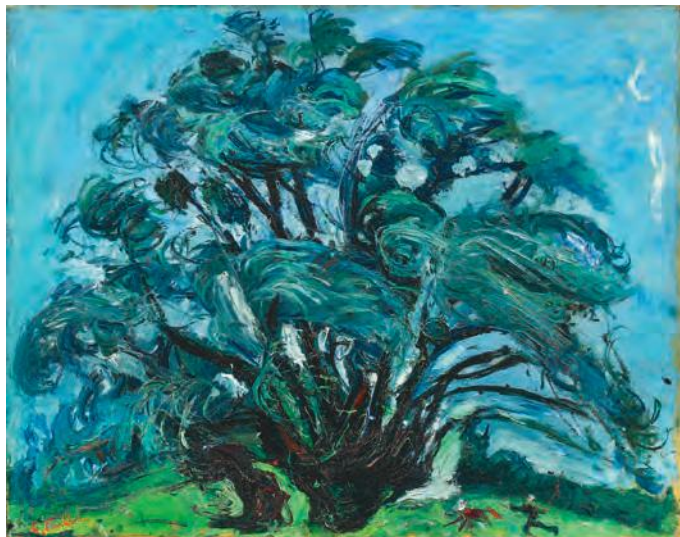
150/200 €



CHRISTOPHE JORON-DEREM

COMMISSAIRES-PRISEURS

RÉSULTATS DE NOS DERNIÈRES VENTES



Chaïm SOUTINE (1894-1943)
Arbre dans le vent ou Avant l'orage. Circa 1939
Huile sur panneau d'isorel. Signé

1 159 000 €



Bram VAN VELDE (1895-1981)
Sans titre. Paris, rue des Grands Augustins, 1960
Huile sur toile

741 000 €



Pierre-Auguste RENOIR (1841-1919)
Deux jeunes filles lisant. 1890
Pastel sur papier

234 000 €



Oscar DOMINGUEZ (1906 - 1957)
Americana - (circa 1943)
Huile sur toile signée Yves TANGUY et daté 39 en bas à droite.

268 750 €

CHRISTOPHE JORON-DEREM

Maison de ventes - Agrément du Conseil des Ventes n°2002-401 - 46, rue Sainte-Anne - 75002 Paris
Téléphone : +33(0)1.40.20.02.82 - Email : contact@joron-derem.fr

Vendredi 30 juin 2023 à 11h00 et 14h00 - Hôtel Drouot - Salle 1 - 9, rue Drouot - 75009 Paris

ORDRE D'ACHAT / ABSENTEE BID FORM

À faire parvenir au moins deux jours avant la vente, accompagné d'un chèque signé et libellé à l'ordre de l'étude Joron-Derem
Please mail form and check with signature payable to Etude Joron-Derem 2 days before the auction

NOM ET PRÉNOM - NAME AND FIRST NAME :
ADRESSE - ADDRESS :
TÉL. BUREAU - OFFICE : TÉL. DOMICILE - HOME : PORTABLE - CELLPHONE :
FAX : EMAIL :
RIB : IBAN : N° DE CARTE BLEUE :

Après avoir pris connaissance des conditions de vente décrites dans le catalogue ainsi que les conseils aux acheteurs, je déclare les accepter et vous prie d'acquiescer pour mon compte personnel aux limites indiquées en € (euros) des lots que j'ai désignés ci-dessous. Les limites ne comprennent pas les frais légaux.
I have read the conditions of sale and the guide to buyers and agree to abide by them. I grant you permission to purchase on my behalf the following items within the limits indicated in € (euros). These limits do not include fees, charges and taxes.

Description du lot - Item description	Limite en € - Top limit in €
.....
.....
.....
.....
.....
.....
.....
.....

L'adjudicataire reconnaît :
• Être débiteur et assumer les risques et frais de la manutention et du magasinage au tarif en application au magasinage de l'Hôtel Drouot
• La délivrance des lots ne se fait qu'après encaissement des fonds

The successful bidder acknowledges:
• Be debtor and accept the risks and expenses of the handling and the storage in the price rate in application in the shopping (storage) of the Hôtel Drouot
• The items can be delivered as soon as thoroughly cashed

Signature obligatoire / Compulsory signature :

RETRAIT ET EXPEDITION DES ACHATS

- Les lots achetés peuvent être enlevés gratuitement jusqu'à 19h le soir de la vente et entre 8h et 10h le lendemain, sur le lieu de la vacation.
- Après 10h le lendemain de la vente :

● Les lots de grandes dimensions ou d'un poids important seront automatiquement entreposés au magasinage de l'Hôtel Drouot : 6 bis, rue Rossini - 75009 Paris.

Ce service de magasinage est à la charge de l'adjudicataire jusqu'à acquittement du bordereau d'adjudication et des frais de magasinage renseignés sur le site de drouot.com

● Les lots de petites dimensions pourront être rapportés à l'étude : 46, rue Sainte Anne - 75002 Paris.

Les objets seront conservés, à titre gracieux, durant les deux semaines suivant la vente. Après ce délai de 15 jours, les frais de magasinage à régler à l'étude seront de 10 € (euros) par jour et par objet.

Au-delà d'une facture supérieure au prix d'adjudication, les biens seront mis aux rebus.

L'étude Christophe Joron-Derem ne procédera à aucun emballage ni envoi.

L'acheteur est libre de faire appel à toute société de transport et transitaire de son choix.

COORDONNÉES BANCAIRES

= Bank details : BRED- Neuilly sur Seine Bank code : 10107 - Branch code : 00283 - Account number : 00420045672 -
Key digits : 53 = IBAN : FR 76 1010 7002 8300 4200 4567 253 - SWIFT : BREDFRPPXXX

= Bank details : Neufilize OBC Bank code : 30788 - Branch code : 00100 - Account number : 08602530001 -
Key digits : 83 = IBAN : FR 76 3078 8001 0008 6025 3000 183 - SWIFT : NSMBFRPPXXX

RÉSULTATS DE LA VENTE

Sur simple demande auprès de notre étude, sur joron-derem.com, ou dans la Gazette de l'Hôtel Drouot chaque vendredi.

CONDITIONS DE LA VENTE

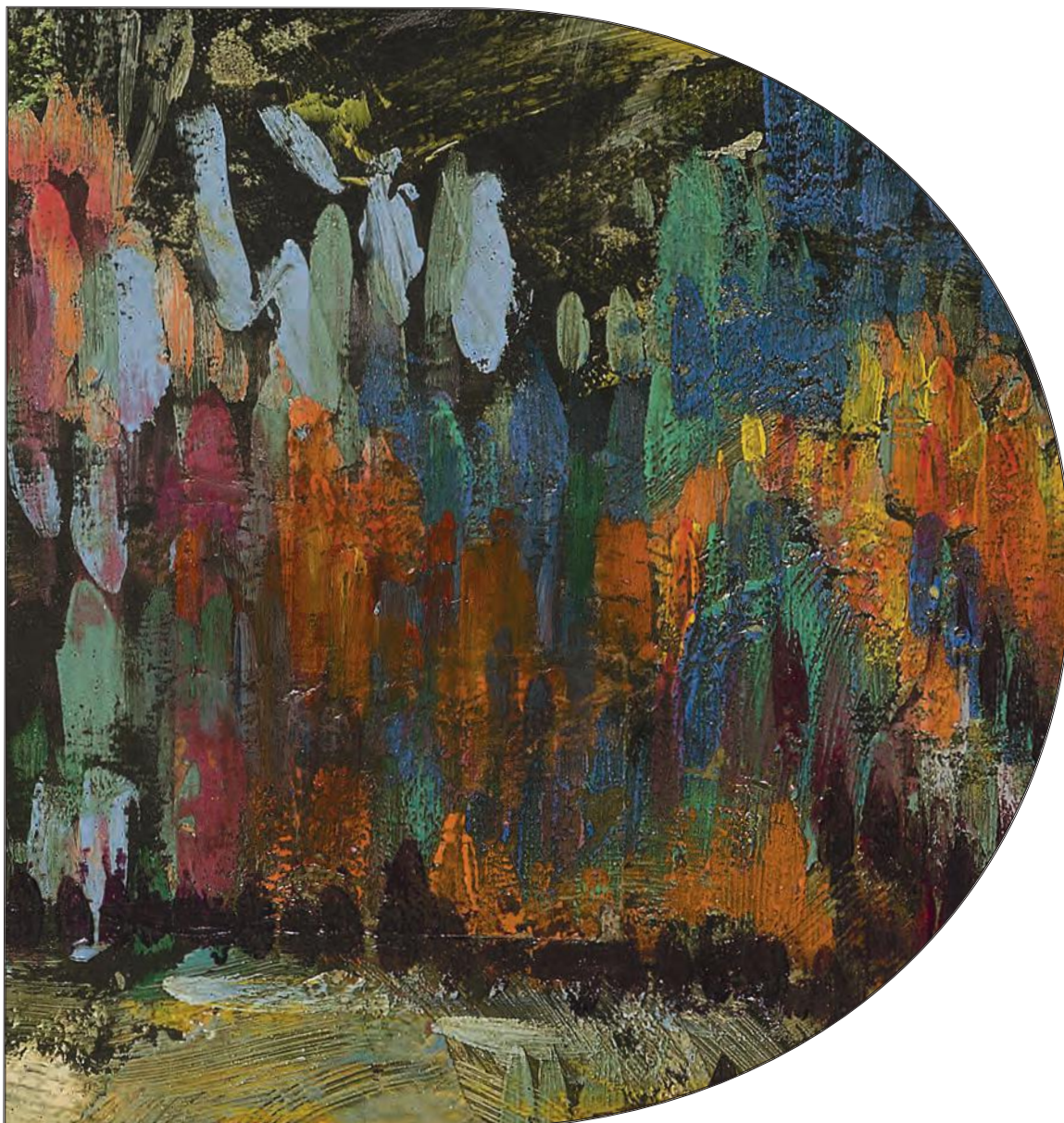
- La participation aux enchères implique l'acceptation inconditionnelle des présentes conditions de vente.
 - Elle est faite au comptant. Les acquéreurs paieront en sus de l'adjudication, le prix principal augmenté des frais légaux : 25% H.T. (30% T.T.C.)
 - Les achats effectués par l'intermédiaire du service DrouotLive sont majorés de 1,5 % HT
 - Les clients non résidents en France ne pourront prendre livraison de leur achat qu'après un règlement bancaire par téléx ou SWIFT.
 - La livraison de l'objet pourra être différée jusqu'à l'encaissement du chèque ou du virement.
 - Il est conseillé aux adjudicataires de procéder à un enlèvement de leurs lots dans les meilleurs délais afin d'éviter les frais de manutention et de gardiennage qui sont à leur charge.
 - Le magasinage n'engage pas la responsabilité du commissaire-priseur à quelque titre que ce soit. Les adjudicataires pourront obtenir tout renseignement concernant la livraison et l'expédition de leurs acquisitions à la fin de la vente.
 - Une exposition préalable permettant aux acquéreurs de se rendre compte des biens mis en vente, il ne sera admis aucune réclamation une fois l'adjudication prononcée. Sur demande, avant la vente, un "condition report" descriptif sera communiqué.
 - Les acquéreurs potentiels sont invités à examiner les biens pouvant les intéresser avant la vente aux enchères, et notamment pendant les expositions. L'Etude Joron-Derem se tient à la disposition des acquéreurs potentiels pour leur fournir des rapports sur l'état des lots.
 - Les descriptions des lots résultant des catalogues, des rapports, des étiquettes et des indications ou annonces verbales ne sont que l'expression par L'Etude Joron-Derem de sa perception du lot, mais ne sauraient constituer la preuve d'un fait.
 - Les indications données par L'Etude Joron-Derem sur l'existence d'une restauration, d'un accident ou d'un incident affectant le lot, sont exprimées pour faciliter son inspection par l'acquéreur potentiel et restent soumises à son appréciation personnelle ou à celle de son expert. L'absence d'indication d'une restauration, d'un accident ou d'un incident dans le catalogue, les rapports, les étiquettes ou verbalement, n'implique nullement qu'un bien soit exempt de tout défaut présent, passé ou réparé. Inversement la mention de quelque défaut n'implique pas l'absence de tous autres défauts.
 - La vente est réglée par les garanties en vigueur des Commissaires-Preseurs français à la date de la vacation. Les dimensions et poids ne sont donnés qu'à titre indicatif. Les réparations d'entretien ne sont pas signalées. Aucune réclamation n'est acceptée quant à l'état sous la dorure, la peinture, les laques ou les vernis.
- Les rentoilages, parquetages et vernissages sont considérés comme des mesures de conservation.
- Réserve étant également faite pour les clés, serrures, bronzes, ferrures qui auraient été remplacés à une époque indéterminée et qui ne sont pas garantis.
 - Le plus offrant et le dernier enchérisseur sera l'adjudicataire.
 - Le Commissaire-priseur et les Experts se chargent d'exécuter tous les ordres d'achat qui leur sont confiés, en particulier pour les amateurs ne pouvant assister à la vente.
 - Dans l'impossibilité de se rendre à la vente, un acheteur peut confier un ordre d'achat à l'étude. L'étude décline toute responsabilité quant à l'exécution des ordres d'achat.
 - Si vous souhaitez enchérir par téléphone, veuillez en faire impérativement, au plus tard 48h avant la vente, la demande par écrit ou par mail accompagnée d'un chèque libellé à l'ordre de l'étude Joron-Derem ainsi que la copie d'une pièce d'identité en cour de validité.
 - Dès adjudication, l'objet sera sous l'entière responsabilité de l'adjudicataire.
 - L'acquéreur sera lui-même chargé de faire assurer ses acquisitions et l'étude Joron-Derem décline toute responsabilité quant aux dommages que l'objet pourrait encourir et ceci dès l'adjudication prononcée. La formalité de licence d'exportation peut requérir un délai de 5 à 10 semaines, celui-ci pouvant être sensiblement réduit selon la rapidité avec laquelle l'acquéreur précisera ses instructions à l'étude Joron-Derem.
 - Tout enchérisseur est censé agir pour son propre compte sauf dénonciation préalable de sa qualité de mandataire pour le compte d'un tiers, acceptée par la SARL Christophe JORON-DEREM.
 - Tout acquéreur de l'Union européenne, identifié à la TVA, doit, au moment de la vente, indiquer son numéro d'identification en vue d'un livraison intracommunautaire justifiée par l'expédition vers l'autre Etat membre et dispose de trente jours pour régulariser.
 - L'acquéreur non communautaire doit signaler, lors de la vente, son intention d'exporter et dispose de 30 jours pour faire parvenir les justificatifs de l'exportation.
 - Le Commissaire-Preseur décline toute responsabilité sur les conséquences juridiques et fiscales d'une fausse déclaration de l'acquéreur.
 - L'adjudicataire reconnaît :
 - Devenir propriétaire et responsable des lots dès adjudication.
 - Assumer les risques et frais de la manutention et du magasinage.
 - La délivrance de lots ne se fait qu'après encaissement des fonds.
 - Les acquéreurs potentiels sont invités à examiner les biens pouvant les intéresser avant la vente aux enchères, et notamment pendant les expositions. L'Etude Joron-Derem se tient à la disposition des acquéreurs potentiels pour leur fournir des rapports sur l'état des lots.
 - Les descriptions des lots résultant du catalogue, des rapports, des étiquettes et des indications ou annonces verbales ne sont que l'expression par L'Etude Joron-Derem de sa perception du lot, mais ne sauraient constituer la preuve d'un fait.
 - Les indications données par L'Etude Joron-Derem sur l'existence d'une restauration, d'un accident ou d'un incident affectant le lot, sont exprimées pour faciliter son inspection par l'acquéreur potentiel et restent soumises à son appréciation personnelle ou à celle de son expert. L'absence d'indication d'une restauration d'un accident ou d'un incident dans le catalogue, les rapports, les étiquettes ou verbalement, n'implique nullement qu'un bien soit exempt de tout défaut présent, passé ou réparé. Inversement la mention de quelque défaut n'implique pas l'absence de tous autres défauts.
 - Les lots en provenance hors UE (précédés d'un astérisque *) sont vendus sous le régime de l'importation temporaire en France : une TVA à l'importation additionnelle de 5,5% du prix d'adjudication sera prélevée en sus des frais habituels à la charge de l'acquéreur. Ces frais additionnels seront remboursés à l'acquéreur sur présentation d'une preuve d'exportation hors de l'Union européenne dans les délais légaux.
 - Un tiret devant le numéro de lot indique que ce numéro appartient à une personne travaillant pour l'étude
 - Dans le cas d'achat de lot en ivoire ou en corne, l'adjudicataire mandate en son nom la déclaration d'achat prévue à l'article 2bis de l'arrêté du 16 août 2016 relatif à l'interdiction du commerce d'éléphant et de corne de rhinocéros
 - Magasinage à la charge des adjudicataires après la vente, au tarif pratiqué par l'Hôtel Drouot
 - Tout bordereau d'adjudication demeuré impayé auprès de la maison de ventes Christophe Joron-Derem ou ayant fait l'objet d'un retard de paiement est susceptible d'inscription au fichier TEMIS.

Crédit catalogue : Julie DISCAZEUX

CONDITIONS OF SALE

- Taking part in the auction means full acceptance of the conditions of sale.
 - The auction is to be paid in full. Buyers will pay the hammer price as well as transaction costs : 25% excl. VAT (30% incl. VAT)
 - All the purchases performed through DrouotLive platform will be overated by 1,5% pre-tax value.
 - Clients not domiciled in France will not be able to claim their purchase until payment has been confirmed in full.
 - Delivery of the item may be deferred until clearance of payment.
 - Buyers are advised to proceed with the claiming of their purchases as soon as possible to avoid incurring handling and storage charges, which are their responsibility.
 - The auctioneer is in no way held responsible for handling or storage. Buyers can obtain information concerning the delivery and shipping of their purchases immediately after the auction.
 - An exhibition prior to the sale permits buyers to establish the condition of the items for sale and thus, no claims will be accepted after the hammer has fallen.
- Upon request, a "condition report" description may be obtained before the auction.
- Potential buyers are invited to examine the goods that interest them before the auction and particularly during the exhibitions. The auction house Joron- Derem remains at the disposal of potential buyers for supplying reports on the condition of lots.
 - Description of lots leading to catalogues, reports, labels and verbal indications or announcements are only the evaluation of Joron-Derem's perception of lots and will in no way constitute proof of the fact.
 - The indications given by Joron-Derem about the existence of reparation work, of an accident or incident affecting the lot are to facilitate the inspection by the potential buyer but the buyer's appreciation of the lot remains his own or that of his specialist. Absence of any indication of the existence of reparation work, of an accident or incident affecting the lot in the catalogue, the reports, on labels or indicated verbally, does not exempt that lot from having a current, past or repaired defect. Equally, the mention of one defect does not eliminate the existence of other possible defects.
 - The auction is regulated by the French auctioneer's guarantees in force at the time of purchase. The size and weight are only given as an indication. Repairs carried out for general upkeep are not indicated. No claim is accepted concerning the condition of the item under its gilt, paint, lacquer or varnish. Relining, inlay work and varnishing are considered a means of conservation.
 - The same applies to keys, locks, bronze and iron works that may have been replaced at some undetermined period and are not guaranteed.
- The highest and last bidder will be the purchaser.
- The Auctioneer and Specialists agree to follow all the buying orders that are given to them, in particular by amateurs not able to attend the sale.
- In the case of being unable to attend, a buyer can give a bid form to the auctioneer. The auctioneer refuses any responsibility as to the execution of the bid form.
 - If you wish to bid by telephone, you must make the request at least two days before the sale in writing or by fax with a cheque made out to Joron-Derem.
 - As soon as the sale is over, the item will become the complete responsibility of the buyer.
 - The buyer is entirely responsible for insuring his purchases and Joron-Derem refuses any responsibility for damage occurring to the item once the sale has ended.
- The exportation licence formalities may take from 5 to 10 weeks, but this delay may be considerably reduced according to the rapidity with which the buyer instructs Joron-Derem.
- Any bidder is deemed acting on his own behalf except when prior notification, accepted by Christophe JORON-DEREM SARL, is given that he acts as an agent on behalf of a third party.
 - Any buyer in the European Community, subject to VAT, must indicate his VAT identification number at the time of the sale, with a view to delivery in a member state and he has 30 days to complete formalities.
 - A non-European Community buyer must indicate at the time of the sale that he intends to export the item and he has 30 days to provide the exportation justifications.
 - The auctioneer refuses any responsibility concerning legal or fiscal consequences arising from a false declaration made by the buyer.
 - The buyer acknowledges :
 - Becoming the owner and the person responsible for items as soon as the auction is over.
 - Taking on the risks and fees of handling and storage.
 - Delivery of the items takes place after full payment.
 - Potential buyers can ask to examine the items that interest them before the auction and particularly during the exhibitions.
 - The Auction House Joron-Derem remains at the disposal of potential buyers for providing reports on the condition of items.
 - Description of lots leading to catalogues, reports, labels and verbal indications or announcements are only the evaluation of Joron-Derem's perception of lots and will in no way constitute proof of the fact.
 - The indications given by Joron-Derem about the existence of reparation work, of an accident or incident affecting the lot are to facilitate the inspection by the potential buyer but the buyer's appreciation of the lot remains his own or that of his expert. Absence of any indication of the existence of reparation work, of an accident or incident affecting the lot in the catalogue, the reports, on labels or indicated verbally, does not exempt that lot from having a current, past or repaired defect. Equally, the mention of one defect does not eliminate the existence of other possible defects.
 - Lots from outside the EU (lots preceded by *): in addition to the commissions and taxes indicated above an additional import TVA will be charged (5,5% of the hammer price). This additional import TVA will be refunded if the lot sold leaves the EU.
 - This English language translation is provided for your convenience. These conditions of sale as drafted in the French language shall be the binding text. Any disputes concerning the interpretation of these terms shall be subject to the jurisdiction of the competent French court.
 - A hyphen in front of the lot number indicates that the lot belongs to a person working for the auction house.
 - In case of successful bidding on ivory or horn lots, the bidder commission in his name the buying declaration planned by the article 2bis of the 08/2016 decree related to the trade prohibition of elephants and rhinos
 - The Storage is the responsibility of the new owners and will have to be paid to the Hotel Drouot
 - Any auction invoice that remains unpaid with the Christophe Joron-Derem auction house or that has been the subject of a delay in payment is subject to registration in the TEMIS file.

Crédits photographies : Edouard ROBIN et Yannick LE MERLUS



HÔTEL
DROUOT